

Современный газовый отопительный котел – это уже не просто печь для создания тепла, а высокотехнологический прибор, способный создавать и поддерживать комфорт в помещении в самом широком смысле этого слова.

Большинство современных газовых отопительных котлов уже изначально имеют в своей комплектации встроенную электронную систему управления с возможностью подключения различных дополнительных устройств.

Потребителю достаточно всего лишь доукомплектовать котел незначительными аксессуарами и вместо простого отопительного прибора он получает современный «умный» отопительный котел. Такой «умный» котел позволяет изменять температуру в доме в зависимости от времени суток или времени года, устанавливать и поддерживать заданную температуру в различных помещениях, устанавливать экономичный режим работы на время отсутствия людей и так далее. Все эти функции не только обеспечивают потребителю дополнительный комфорт, но и значительно снижают расход газа.

В данной статье мы рассмотрим некоторые вспомогательные аксессуары на примере их совместного использования с газовыми настенными котлами BAXI.

*Котлы BAXI относятся к котлам повышенной комфортности. Большинство моделей (Eco-3, Luna-3, Nuvola, Slim) имеют встроенную погодозависимую автоматику, которая позволяет подключать к котлам не только таймер, или комнатный термостат, но и датчик уличной температуры. Это дает возможность потребителю автоматически изменять температуру системы отопления в зависимости от температуры на улице, что обеспечивает повышенный комфорт и дает реальную экономию газа.*

*Кроме того, котлы BAXI оборудованы встроенной электронной системой самодиагностики, которая позволяет автоматически определять до десяти типов возможных неисправностей в работе системы отопления. Это делает эксплуатацию и обслуживание котлов BAXI более легким и удобным.*

*В большинстве котлов BAXI имеется также возможность регулирования температуры воды в системе отопления в двух диапазонах (30-85 °C и 30-45 °C), что позволяет использовать котлы при работе в режиме «теплых полов».*

Одной из основных причин, из-за которой обычно потребитель отказывается устанавливать дополнительные аксессуары к котлам, является стремление минимизировать затраты при монтаже системы отопления.

При этом обычно забывают, что такие аксессуары не только обеспечивают дополнительный комфорт, но и существенно экономят расход газа. А розничная стоимость, например, самого простого комнатного термостата составляет всего 500-800 рублей.

А теперь чуть подробнее о самых простых, но исключительно полезных аксессуарах, которые рекомендуется использовать совместно с котлами BAXI.

### ТАЙМЕР

Таймер используется для системы отопления или для системы горячего

водоснабжения (ГВС). Он служит для того, чтобы программировать режим работы системы отопления или бойлера ГВС в течение суток или недели. Таймер работает по принципу включения-отключения котла в заданное потребителем время.



Цифровой таймер BAXI

При работе на систему отопления таймер экономит газ за счет того, что во время отсутствия людей в доме котел выключен.

При работе на систему ГВС таймер выключает подогрев воды в бойлере в ночное время и во время отсутствия людей в доме. Это также приводит к экономии расхода газа. Данная функция может использоваться для котлов со встроенным бойлером или с отдельно стоящим накопительным бойлером ГВС.

### КОМНАТНЫЙ ТЕРМОСТАТ

Комнатный термостат служит для того, чтобы обеспечивать в помещении постоянную заданную температуру. Он работает по принципу отключения котла при достижении нужной температуры в помещении и его включения при уменьшении температуры. Потребитель получает простое и надежное средство управления климатом в помещении.



Комнатный термостат BAXI (от Siemens)

При присоединении к котлу BAXI комнатного термостата потребитель может забыть о котле как таковом. Все что ему необходимо – это установить при помощи термостата комфортную температуру в помещении. После этого котел начинает работать полностью в автономном режиме, автоматически поддерживая заданную температуру.

Такое простое устройство, как обычный комнатный термостат, экономит от 10-15 % потребляемого газа. Это происходит за счет более точного поддержания температуры в помещении и за счет уменьшения количества



включений-выключений котла. Недаром, например, в Италии, в нормативных документах обязательным требованием является использование комнатного термостата.

Комнатный термостат может быть как обычным, так и программируемым. Обычный комнатный термостат позволяет установить на нем заданную температуру, которая и будет поддерживаться в помещении.



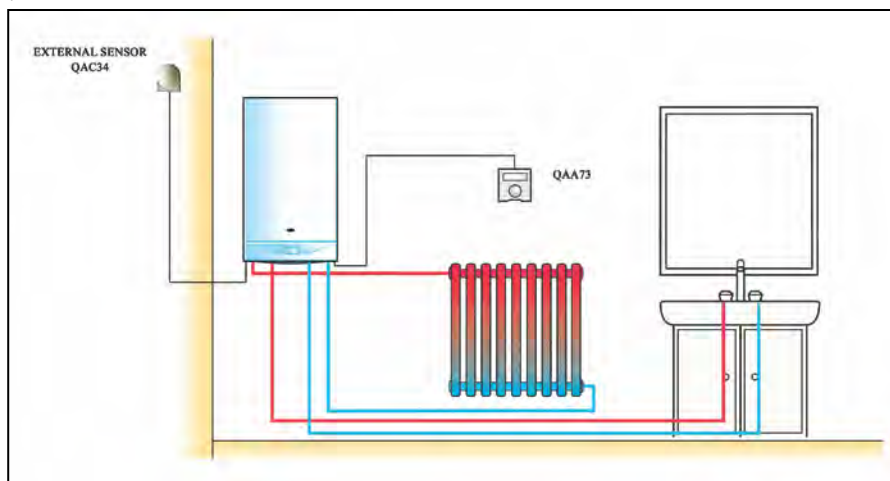
**Программируемый комнатный термостат BAXI**

С помощью программируемого комнатного термостата возможно устанавливать в помещении различные температуры в течение дня и недели. Например, снижение температуры всего на 2 градуса в течение пяти часов за день (на время отсутствия людей) сразу приводит к экономии как минимум 10 % потребляемого газа. При длительном отсутствии людей возможно запрограммировать смену климатической программы и в доме будет поддерживаться минимальная необходимая температура (10-12 градусов).

## ДАТЧИК УЛИЧНОЙ ТЕМПЕРАТУРЫ

Датчик уличной температуры изменяет температуру на подаче воды в систему отопления в зависимости от температуры на улице.

Он служит для поддержания постоянного теплового режима в помещении вне зависимости от внешних температурных условий.



**Схема использования датчика уличной температуры и выносной панели управления в котлах Luna-3 Comfort**

Датчик уличной температуры

Котел Luna-3 comfort



**Датчик уличной температуры BAXI**

При присоединении к котлу BAXI датчика уличной температуры активируется встроенная в плату котла погодозависимая автоматика и котел сам регулирует температуру на подаче в систему отопления по установленной регулировочной кривой. В этом случае потребитель получает повышенный комфорт и экономию газа благодаря учету реальных погодных условий.

Отдельно скажем несколько слов об одной из самых ярких новинок, представленных компанией BAXI в 2007 году - настенных газовых котлах третьего поколения Luna-3 Comfort.

Совместное применение в данных котлах датчика уличной температуры и датчика комнатной температуры (не комнатного термостата, а именно датчика температуры!) обеспечивает самоадаптацию котла. То есть регулировочная кривая зависимости температуры на подаче от уличной температуры вычисляется автоматически.



**Съемная цифровая панель управления котла Luna-3 Comfort. Теперь комфорт в ваших руках!**



**котел Luna-3 Comfort**

Основная изюминка котлов серии Luna-3 Comfort - это съемная цифровая панель управления, являющаяся также и датчиком комнатной температуры. Выносная конструкция панели управления позволяет устанавливать ее в любом удобном месте.

Цифровая панель управления не только позволяет легко настраивать и мгновенно диагностировать котел, но и запоминает последние ошибки в работе системы. Температуру помещения и температуру горячей воды можно устанавливать непосредственно на выносной панели управления. Управление котлом стало более легким благодаря четкому отображению всей информации на широком ЖК-дисплее и кнопкам регулирования температуры. Выносная панель управления также снабжена двухуровневым недельным таймером и выполняет функции программируемого комнатного термостата. Это позволяет задавать температурный режим на всю неделю, тем самым, обеспечивая рациональный расход энергоносителя. Панель управления может быть установлена непосредственно на стену, или в стандартную встраиваемую монтажную коробку для выключателей света.

Для удобства отопления помещения и экономии расхода топлива в котлах Luna-3 Comfort предусмотрено подключение датчика уличной температуры для работы встроенной погодозависимой автоматики. В этом случае электроника котла в соответствии с заданной климатической кривой изменяет температуру воды в контуре отопления. Котлы Luna3 Comfort можно использовать и для

низкотемпературных систем отопления (режим «теплые полы» 30-45°C).

Также котлы Luna-3 Comfort можно применять и в смешанных системах с несколькими температурными зонами. Для этого компания BAXI предлагает широкий набор специальных аксессуаров.

BAXI GROUP

Представительство в РФ  
Россия, 129164 г. Москва, Зубарев пер., 15/1,

БЦ «Чайка Плаза», офис 342

Тел. (495) 921-39-14, 733-95-82

E-mail: [baxi@baxi.ru](mailto:baxi@baxi.ru)

[www.baxi.ru](http://www.baxi.ru)