

НОВЫЕ ТЕХНОЛОГИИ ЛИДЕРА



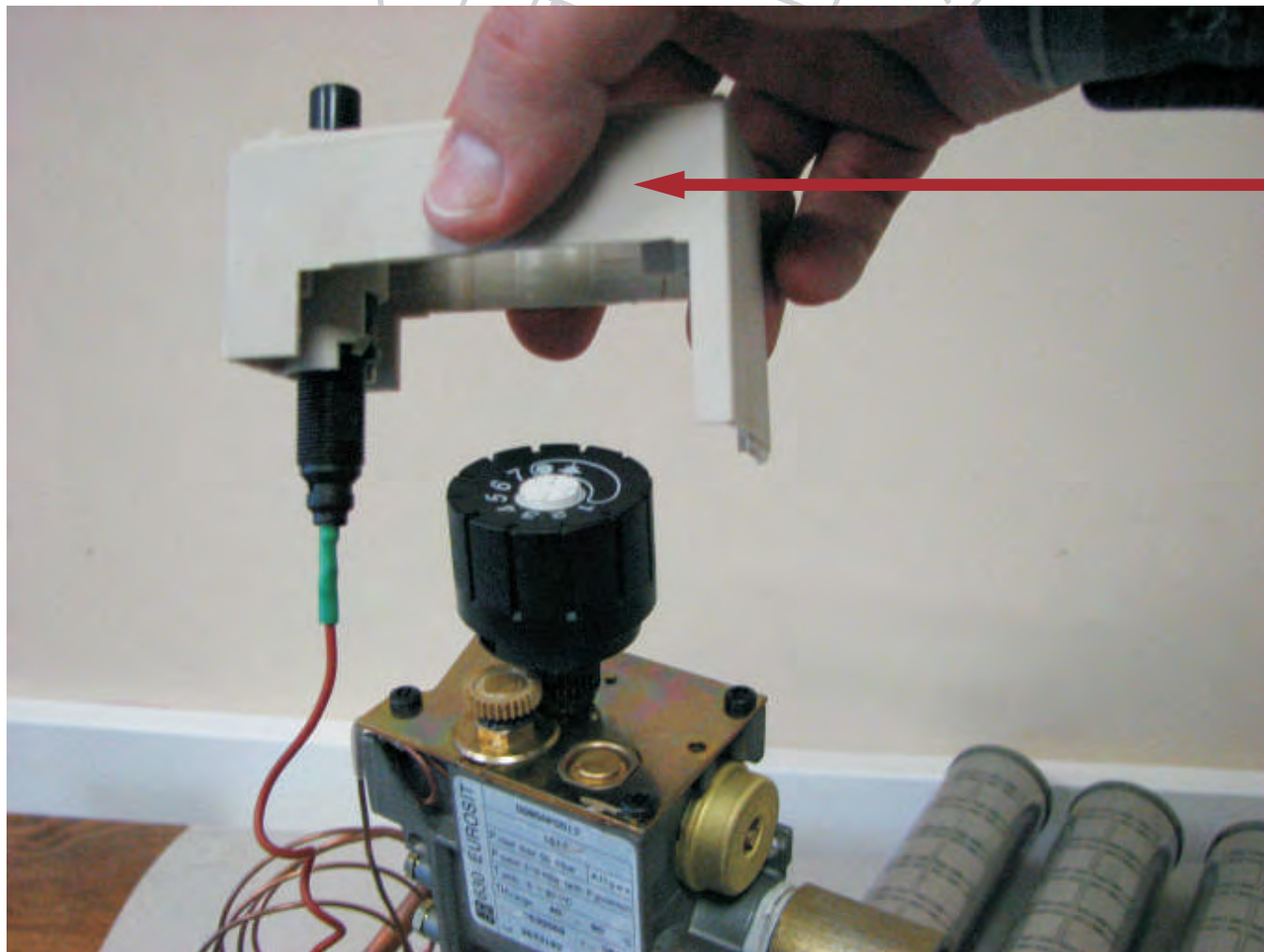
**Инструкция по обслуживанию
автоматики безопасности
«630 EUROSIT»**

Автоматика «630 EUROSIT»



330

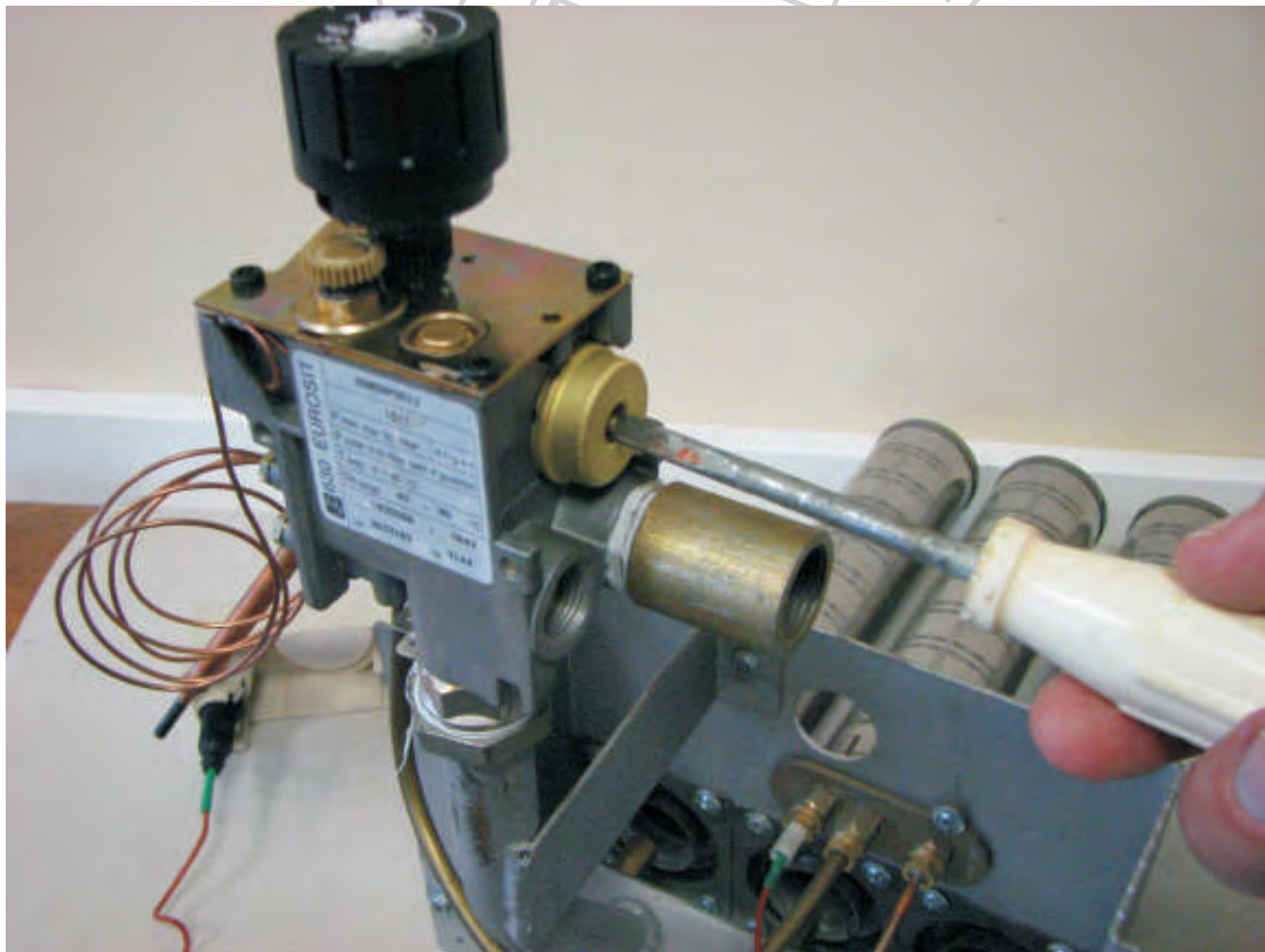
Настройка и регулирование автоматики



Снимаем крышку
автоматики.



Настройка и регулирование автоматики



Регулируем общую мощность автоматики:

- по часовой стрелке - увеличиваем мощность;
- против часовой стрелки - уменьшаем мощность.

Настройка и регулирование автоматики



Регулировка малого пламени:
- по часовой стрелке - уменьшаем
величину малого пламени;
- против часовой стрелки - увеличиваем
величину малого пламени.

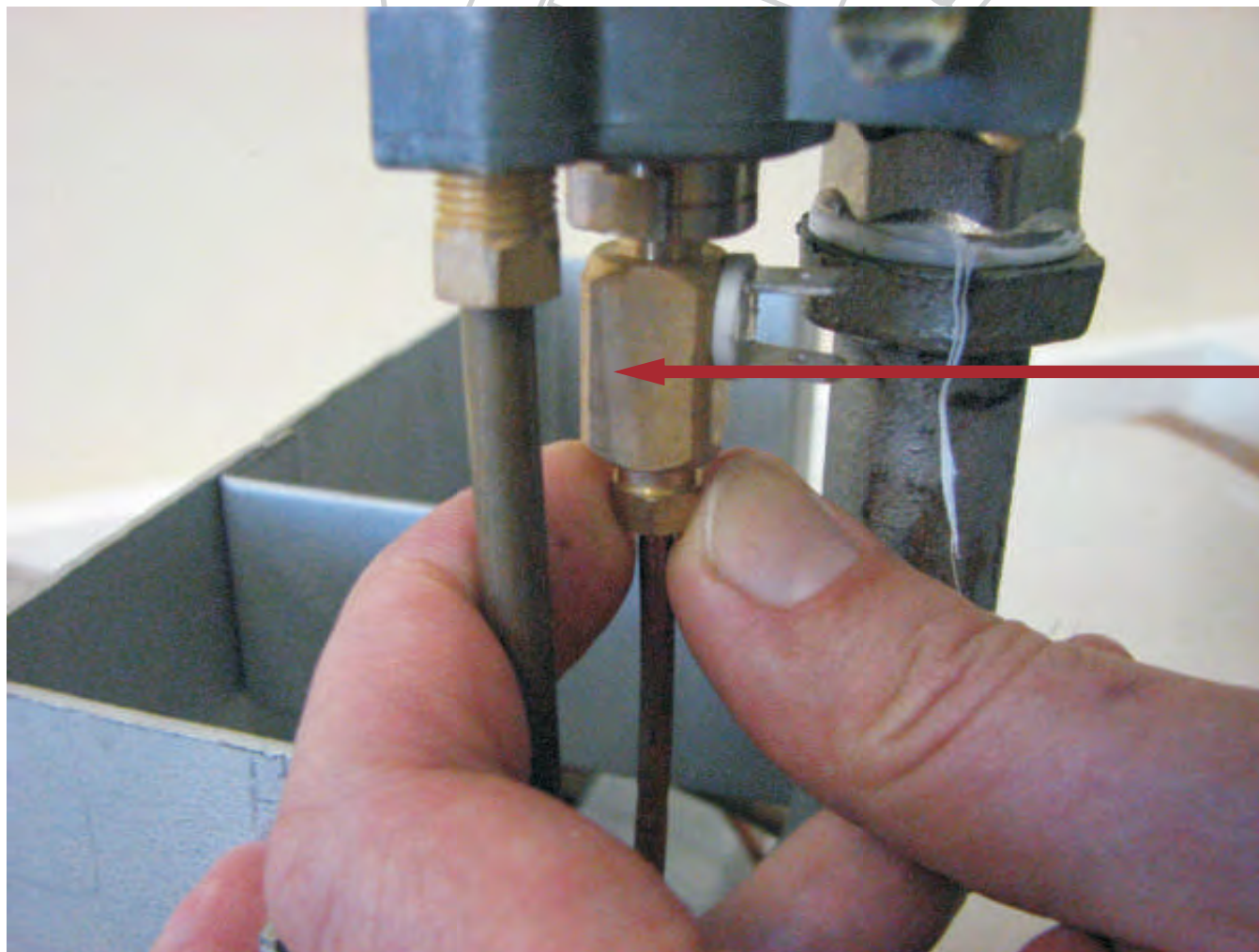
Стандартная заводская настройка:
закрутить до упора и выкрутить
на четверть оборота.

Настройка и регулирование автоматики

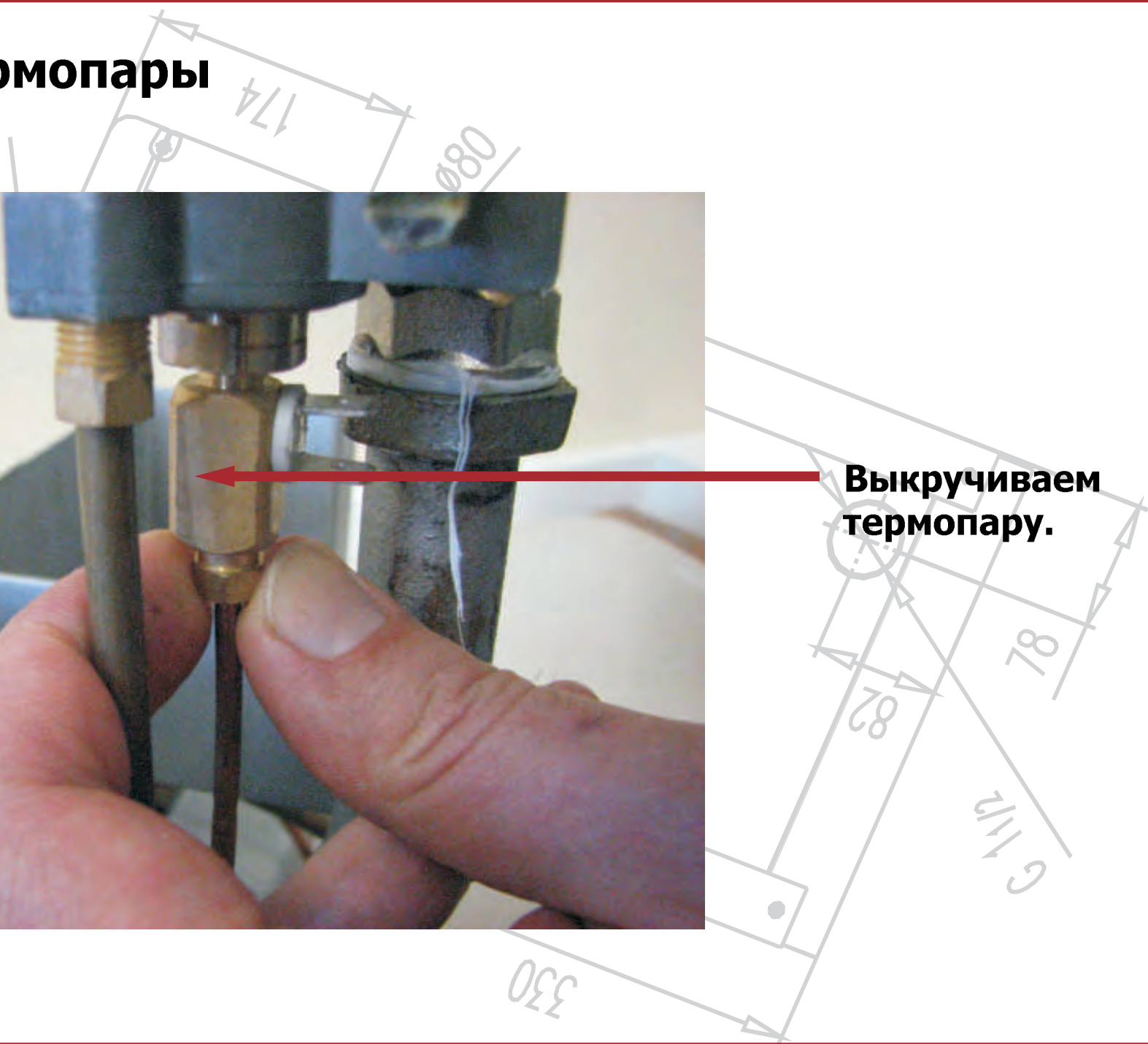


Регулировка пламени запальной горелки:
- по часовой стрелке - уменьшаем
величину малого пламени;
- против часовой стрелки - увеличиваем
величину малого пламени.

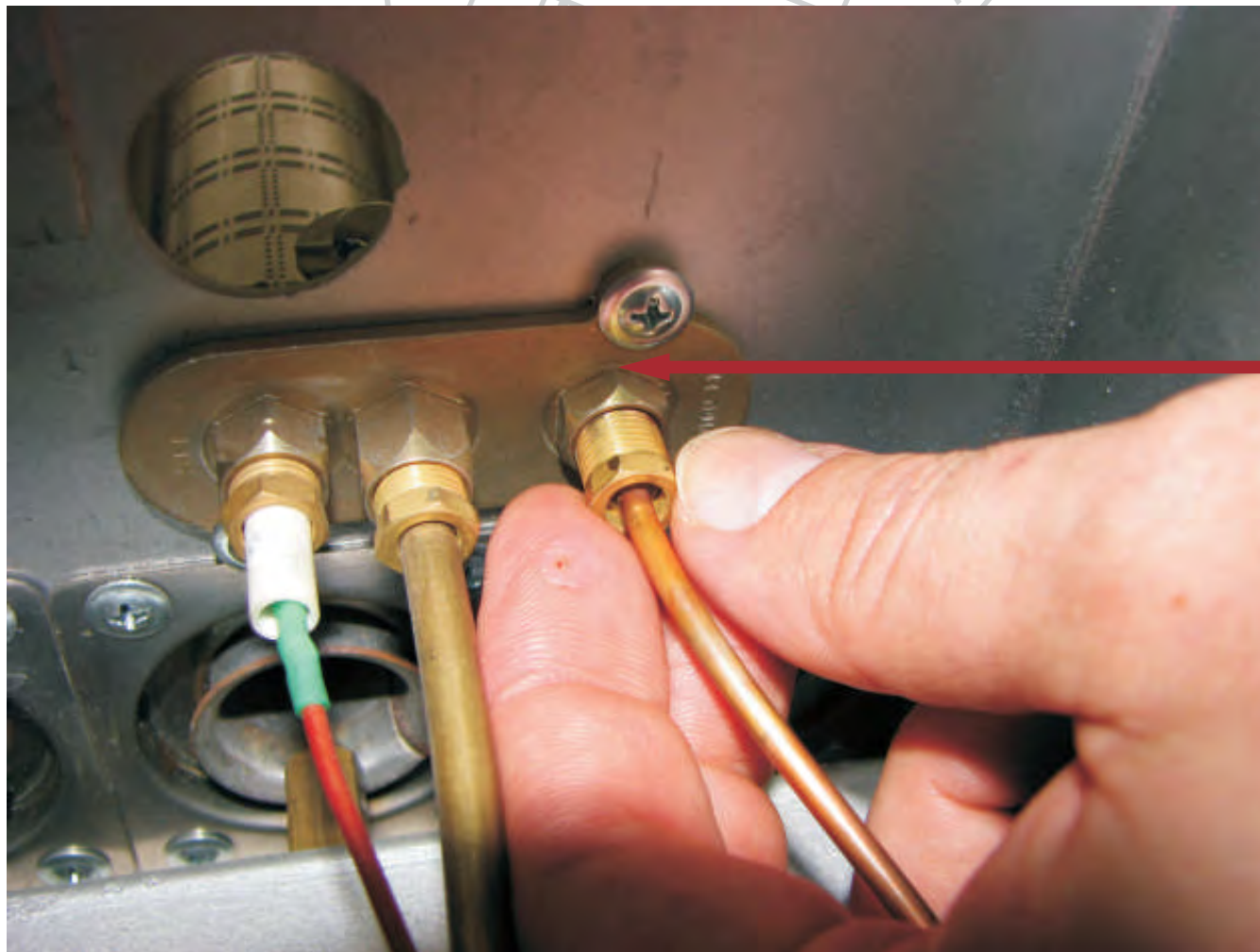
Замена термопары



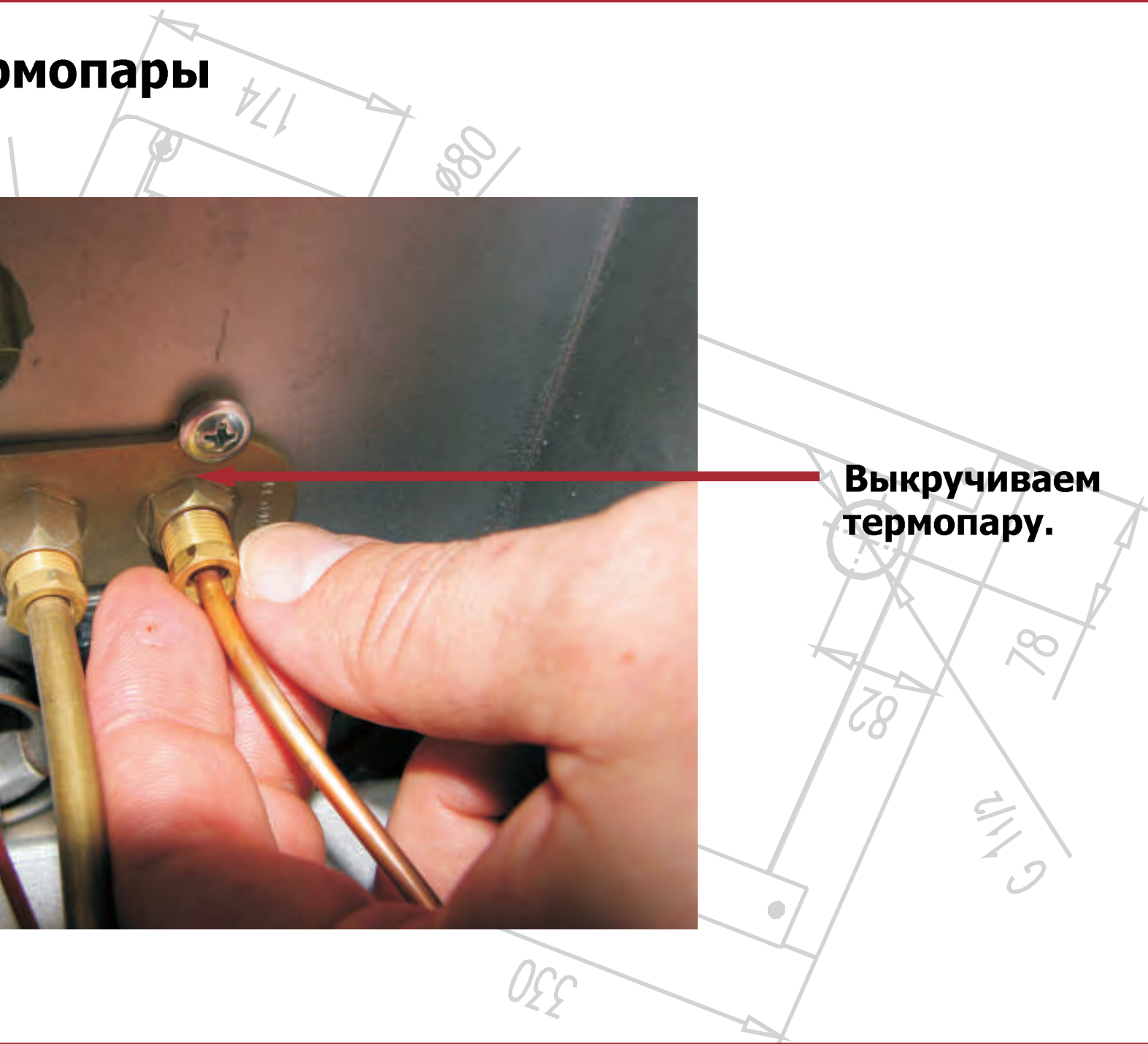
Выкручиваем термопару.



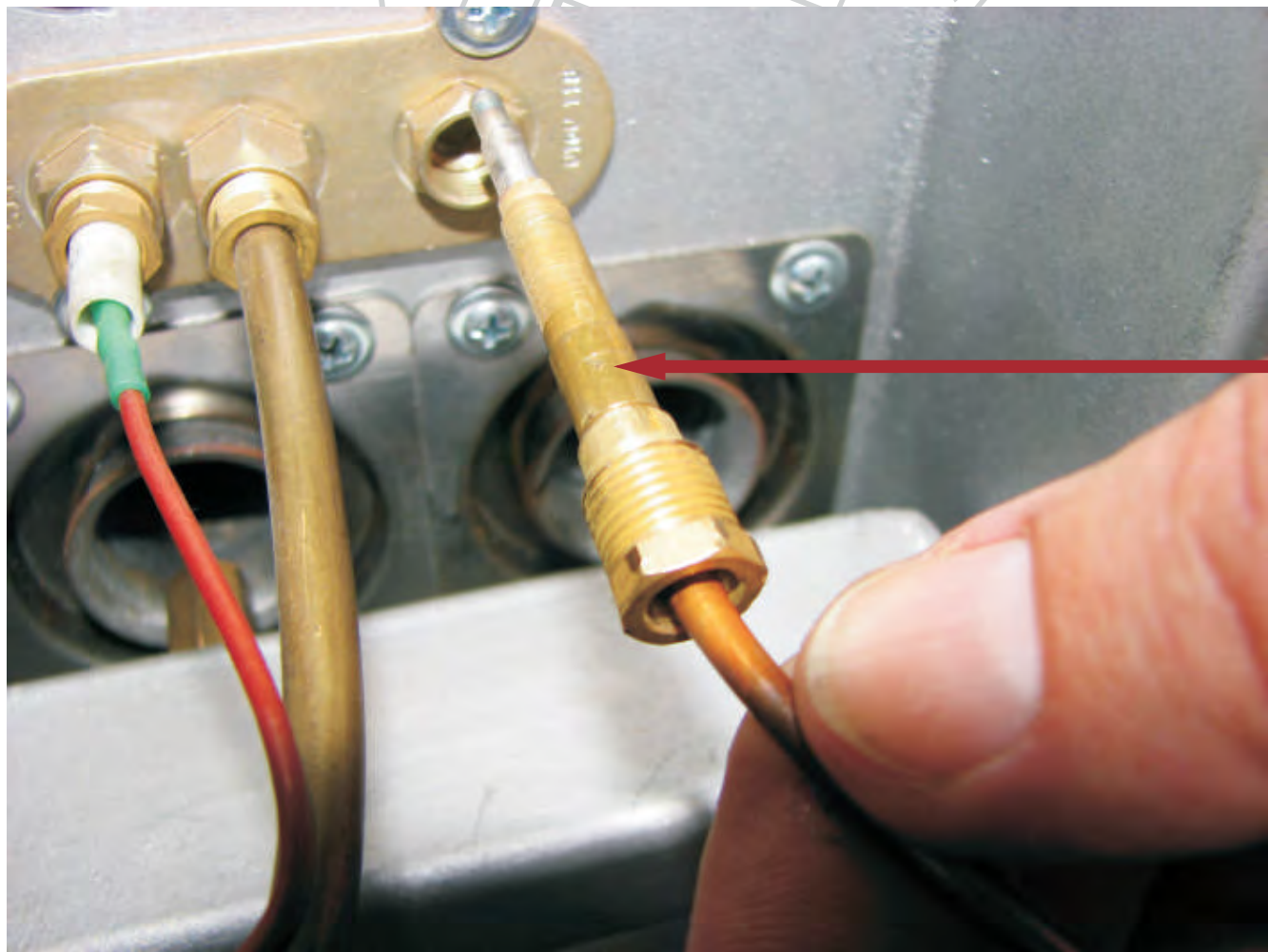
Замена термодпары



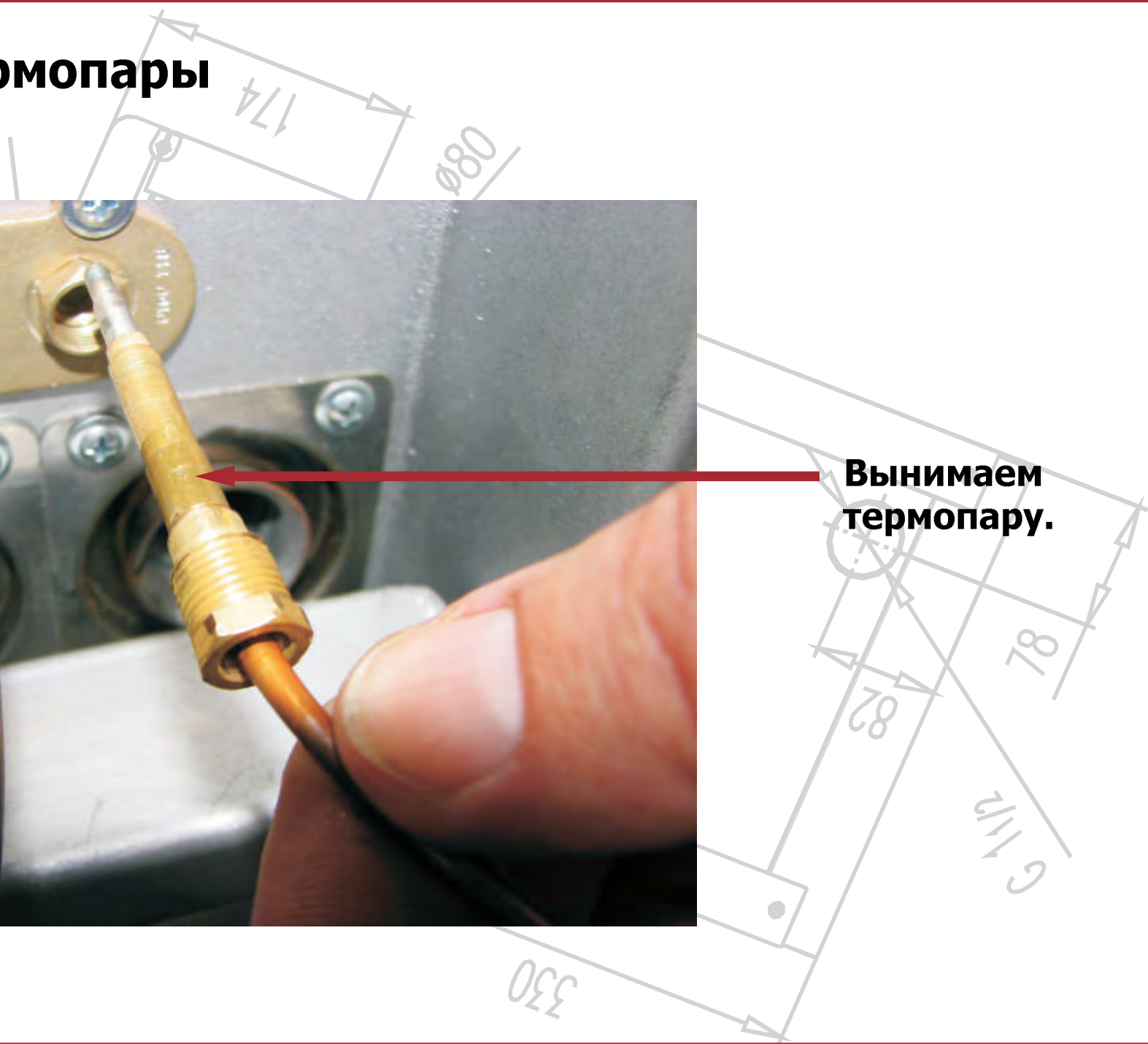
Выкручиваем термодпару.



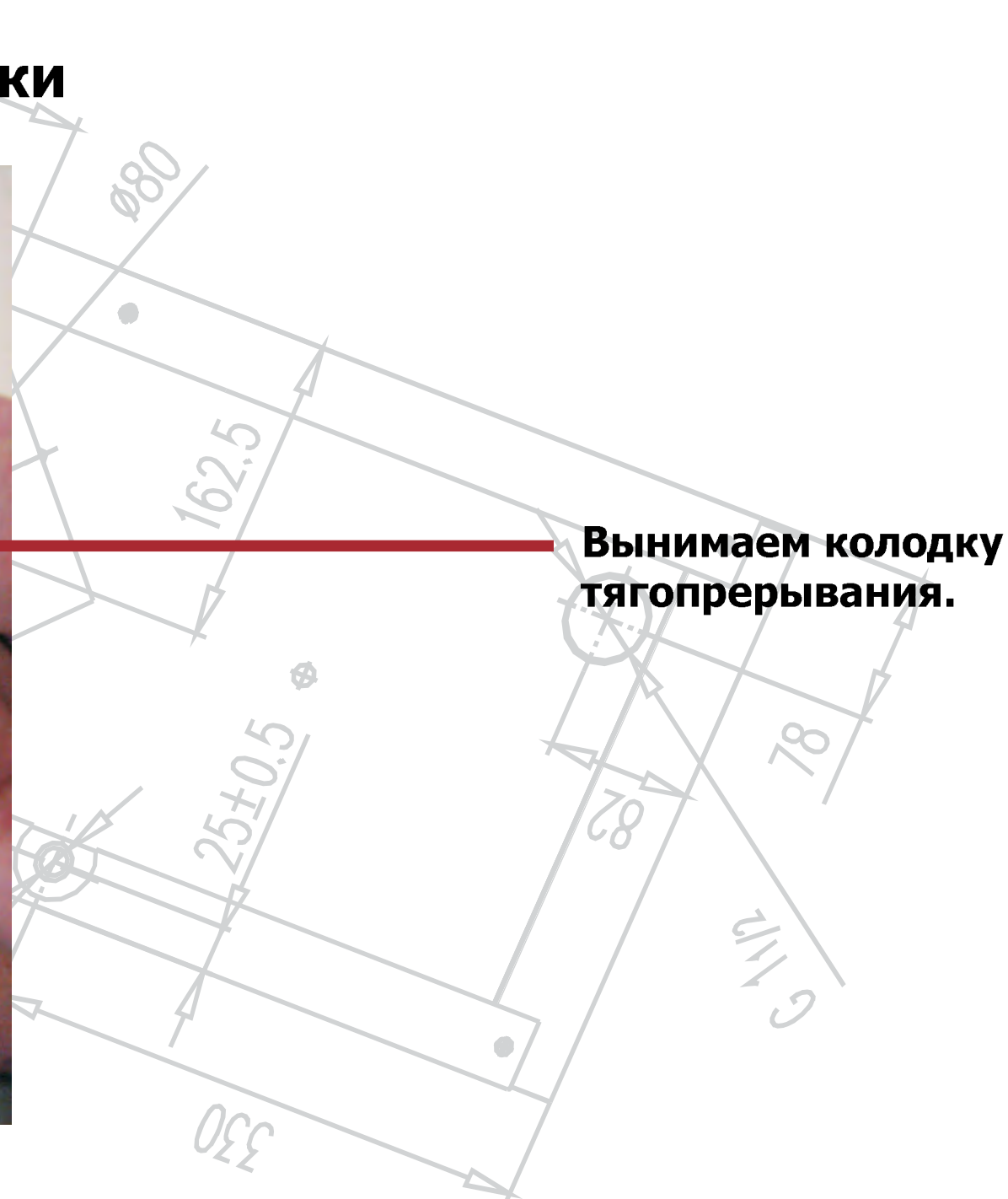
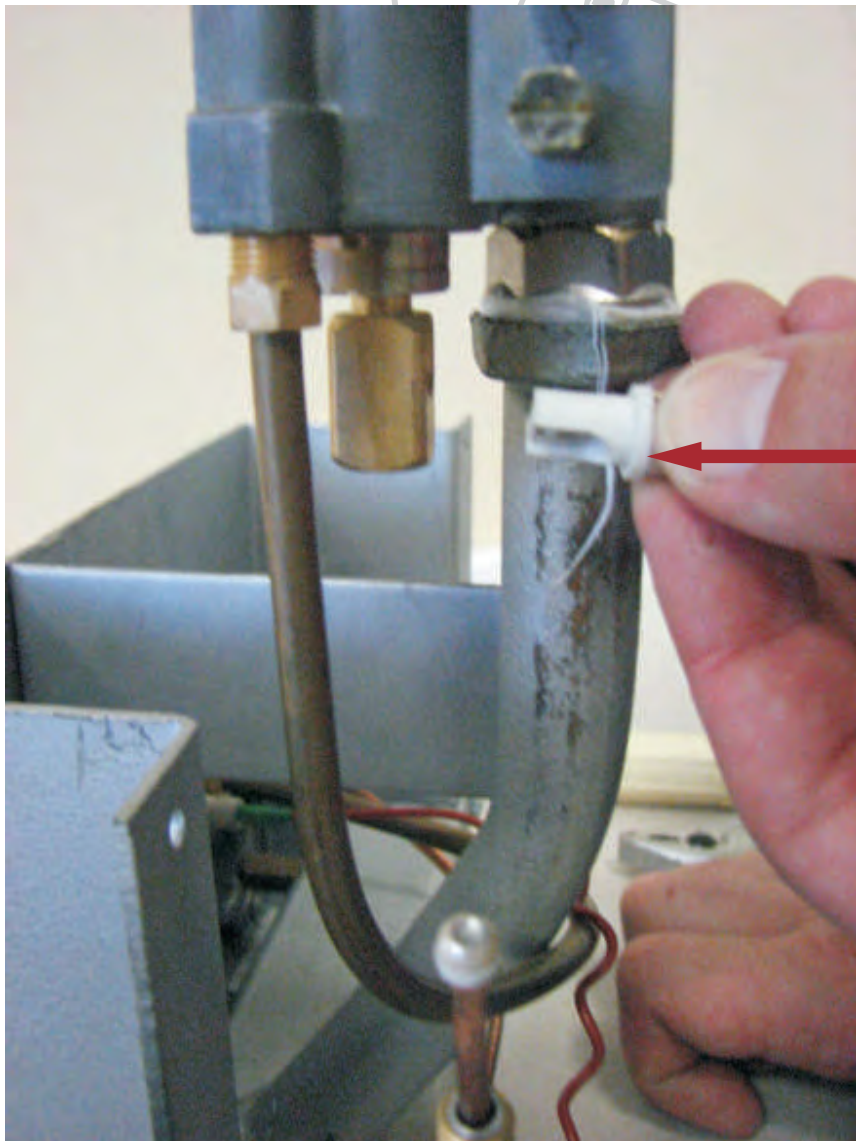
Замена термопары



Вынимаем термопару.

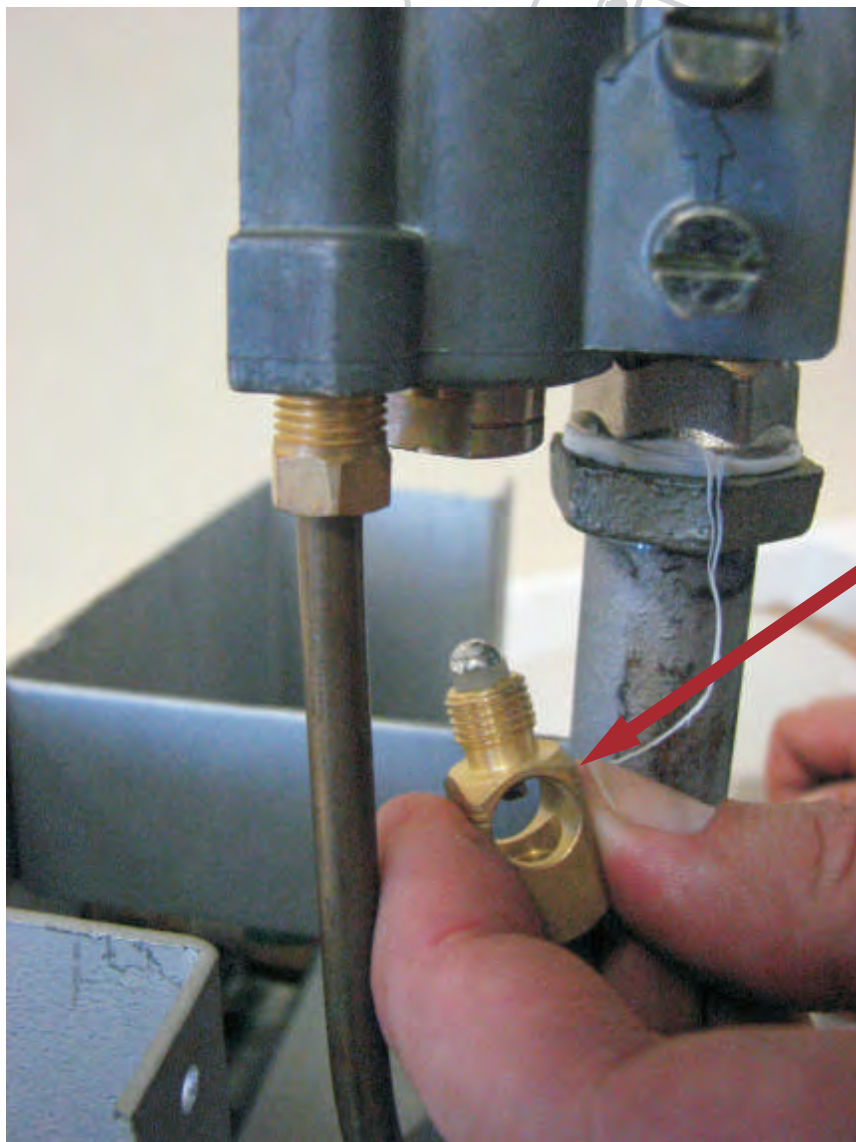


Замена магнитной пробки



Вынимаем колодку тягопрерывания.

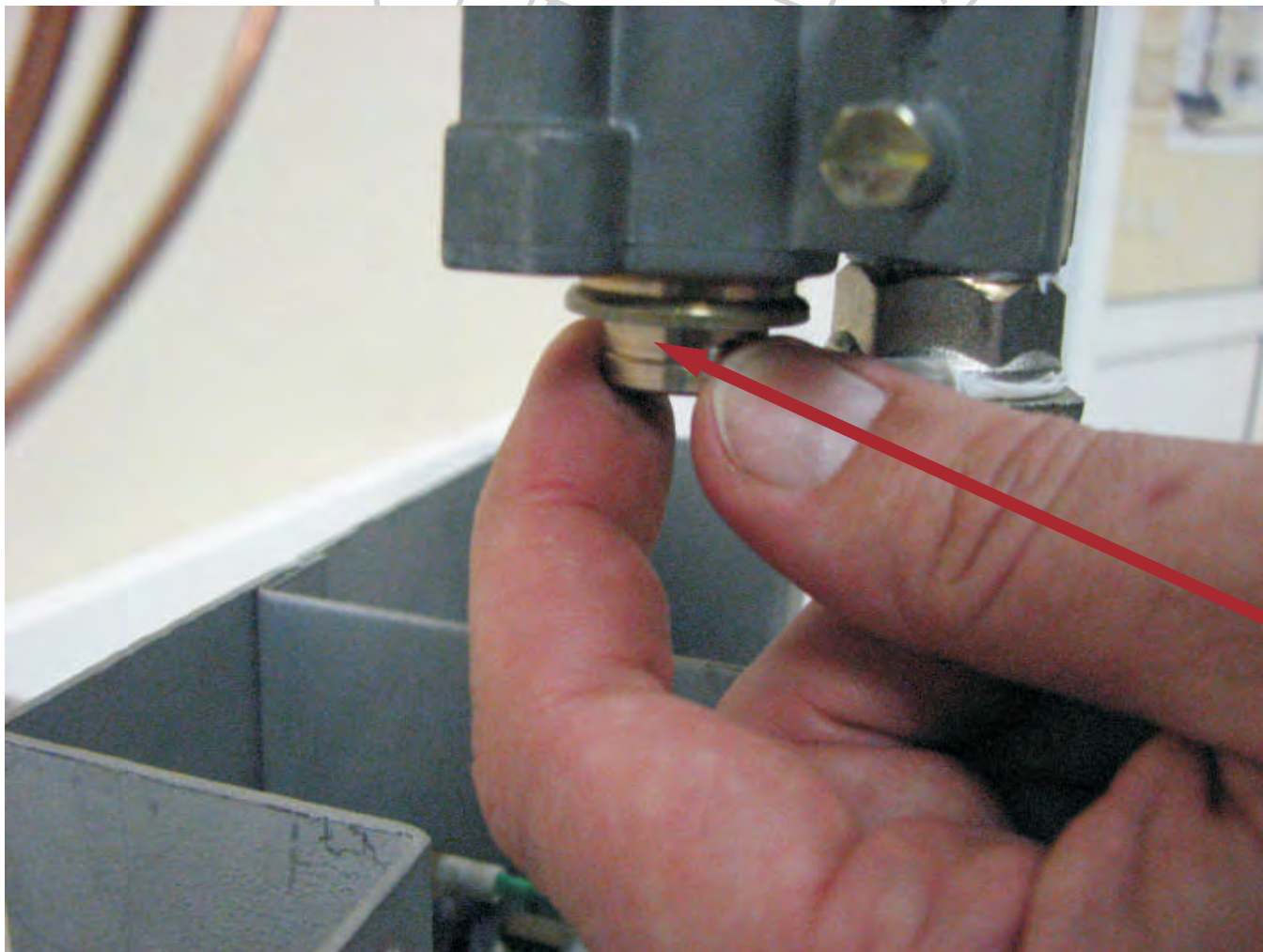
Замена магнитной пробки



**Вынимаем
тягопрерыватель.**

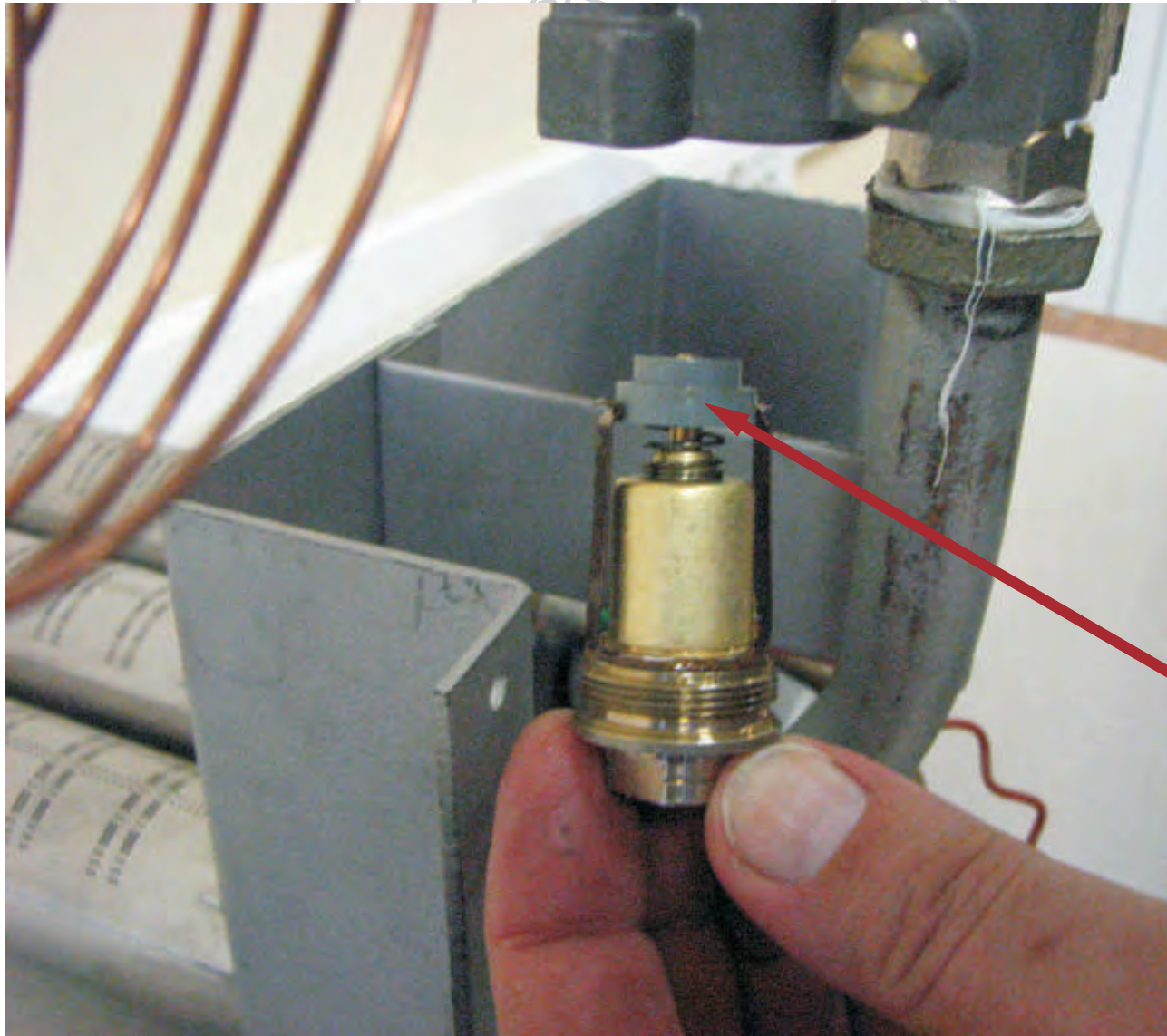


Замена магнитной пробки

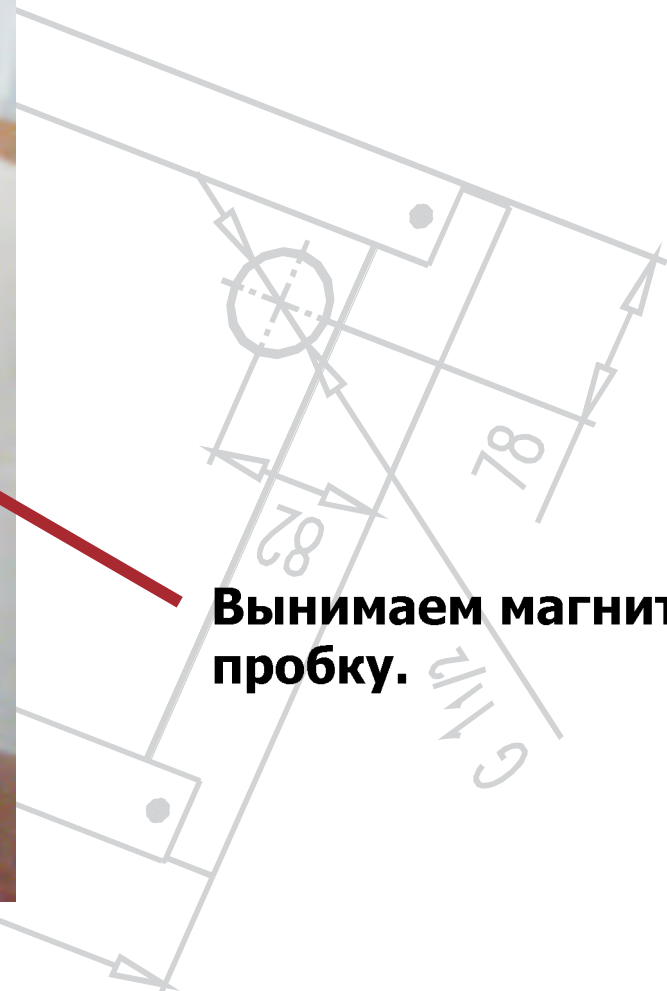


Откручиваем магнитную пробку ключом на 14.

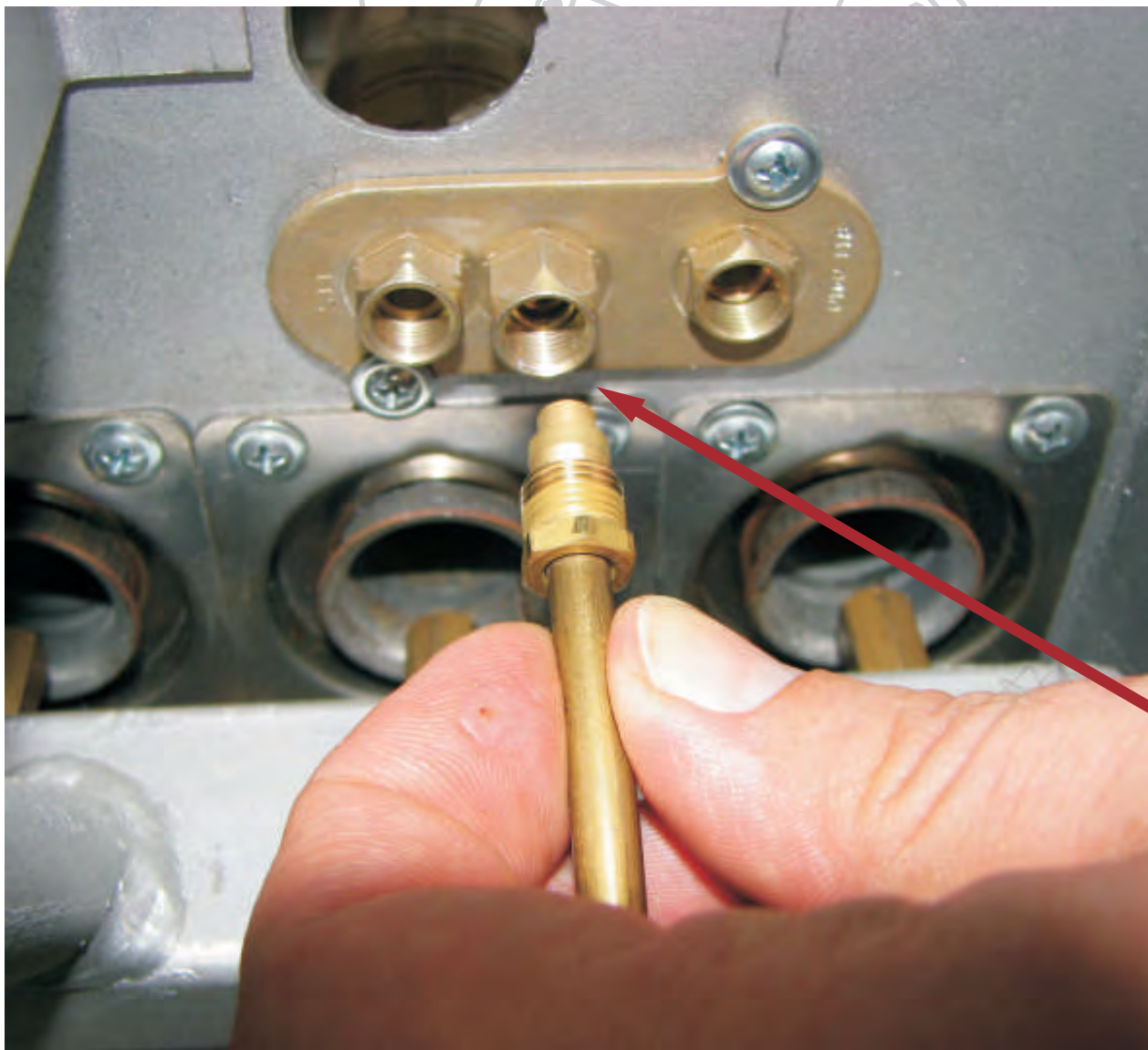
Замена магнитной пробки



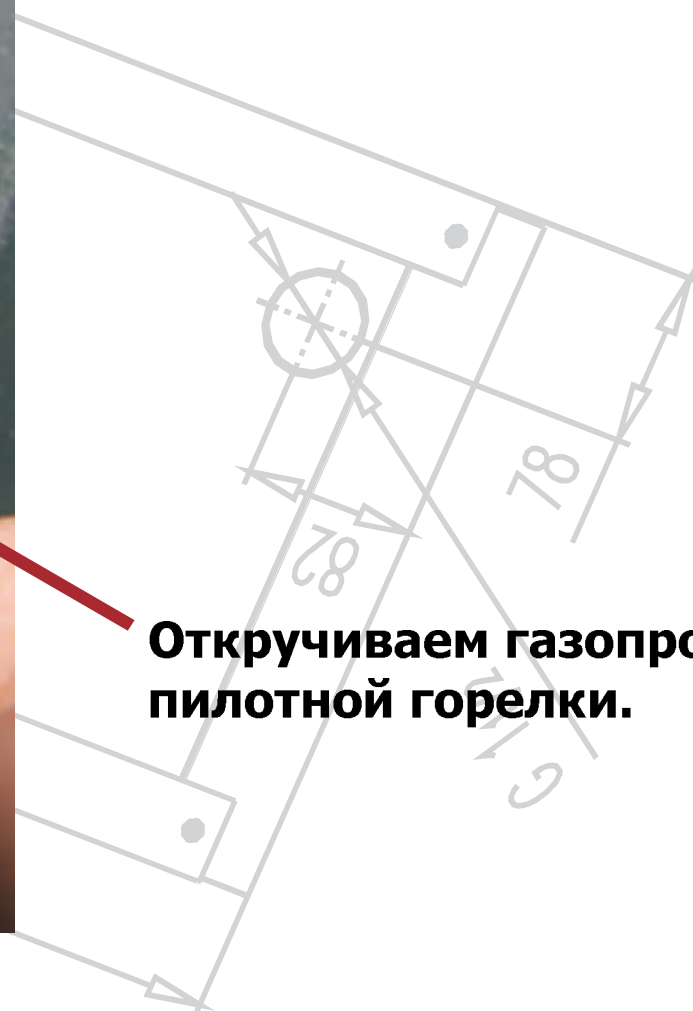
Вынимаем магнитную пробку.



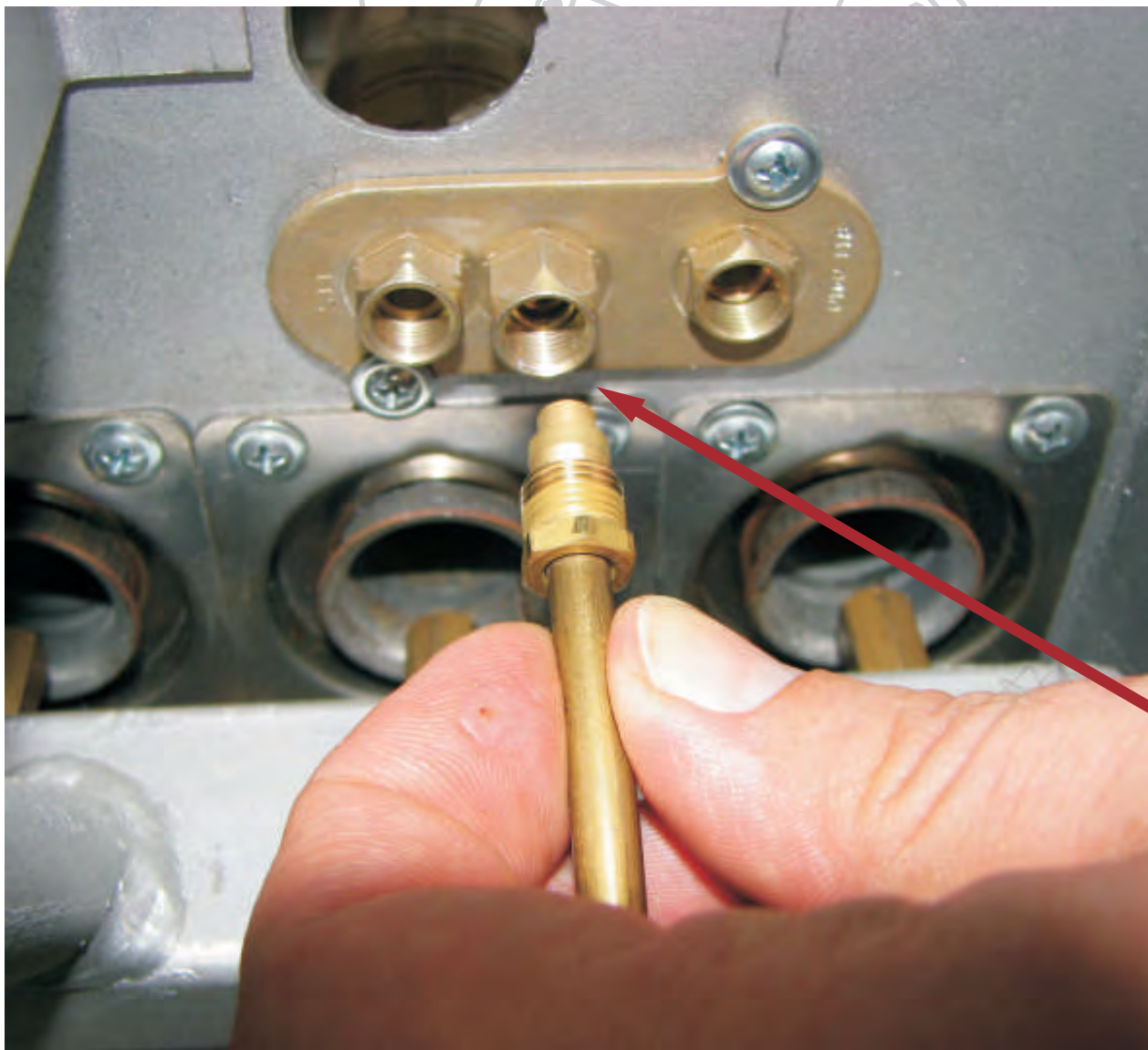
Чистка или замена жиклёра пилотной горелки



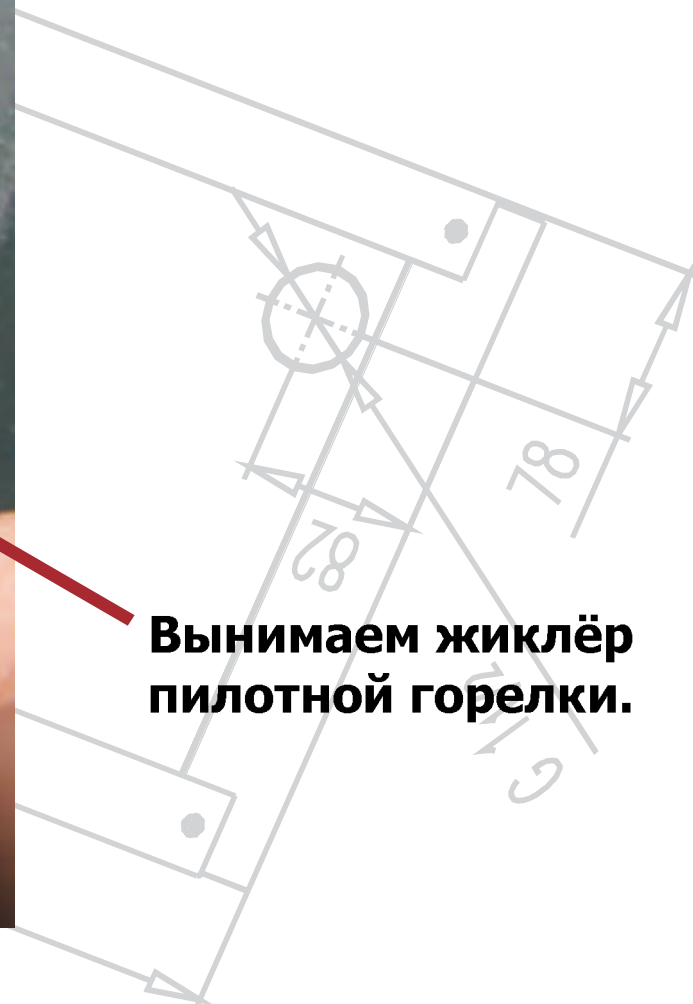
Откручиваем газопровод пилотной горелки.



Чистка или замена жиклёра пилотной горелки



**Вынимаем жиклёр
пилотной горелки.**



Чистка или замена жиклёра пилотной горелки



**Очищаем от загрязнений.
Тонкой иглой прочищаем
отверстие жиклёра.**