

ПОИСК НЕИСПРАВНОСТЕЙ НАПОЛЬНЫХ КОТЛОВ

Перед началом любых манипуляций не обходимо произвести предварительные проверки:

- 1) Убедиться, что газ, вода и электричество подключены к котлу.
 - a) Электричество = 230В – 50Гц;
 - b) Давление в системе отопления не менее 0,5 бар при холодном котле;
 - c) Давление газа на входе (20мбар для природного газа, 30мбар для бутана, 37мбар для пропана);
- 2) Проверить правильность подключения электрических соединений, т.е. заземления, сопротивления заземления, отсутствия короткого замыкания и правильную полярность на клеммах.

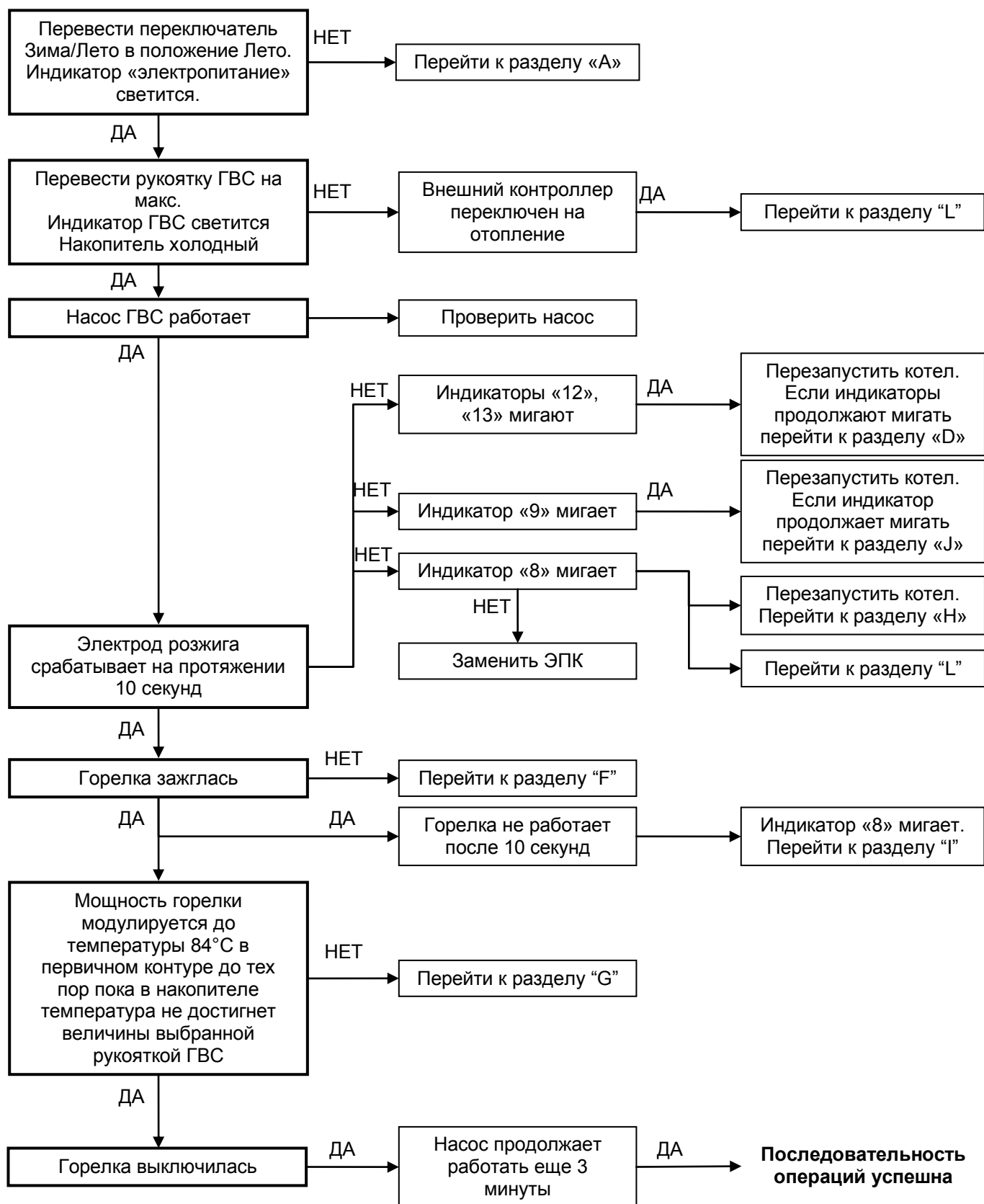
Важно: Эти проверки должны проводиться после любого обслуживания котла или поиска неисправностей.

Убедиться, что все внешние контроллеры переключены на отопление, проверить все внешние и внутренние предохранители.

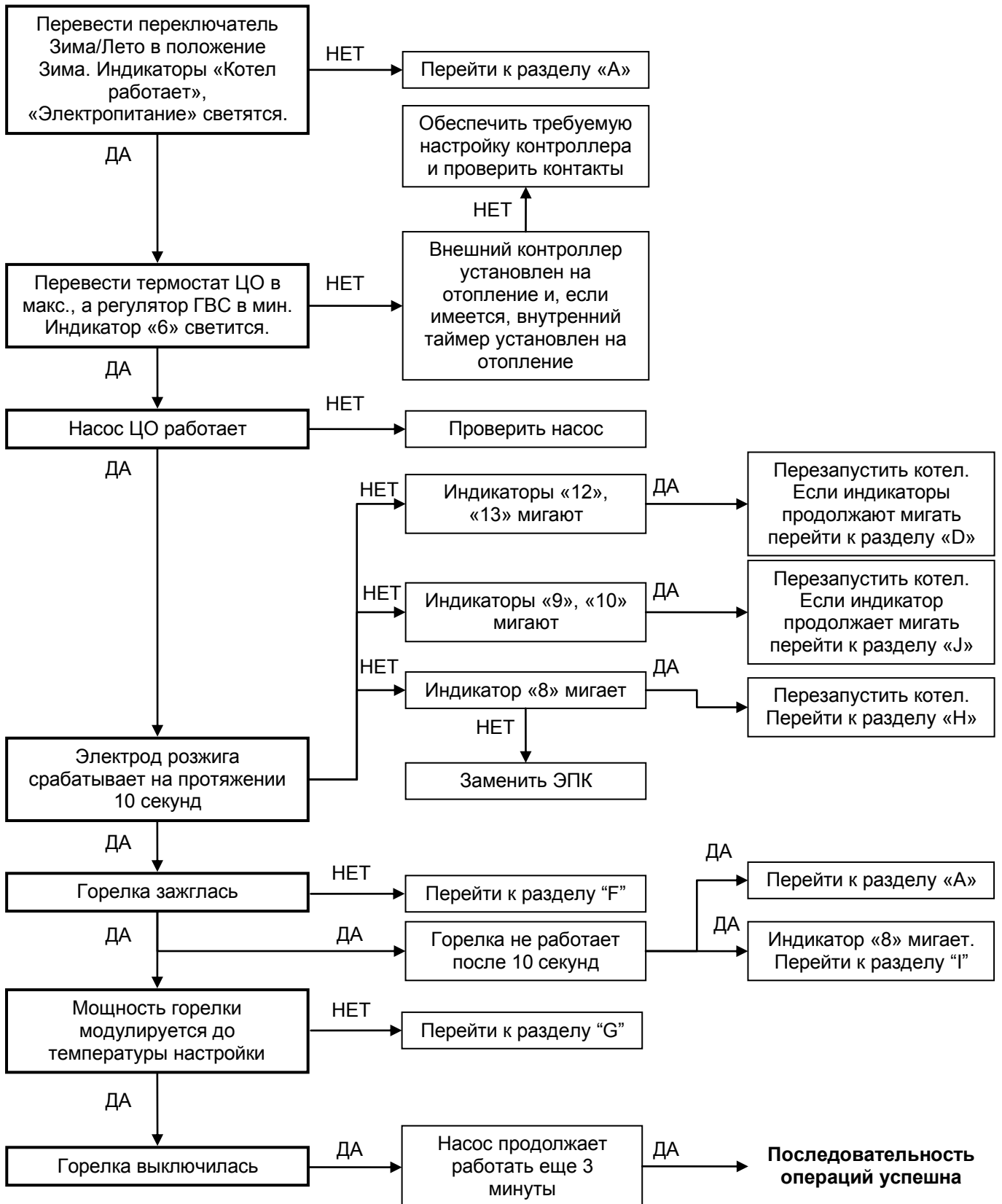
Важно:

- Перед любым сервисным обслуживанием или заменой деталей убедитесь, что газ и электричество отключены.
- Начальное состояние на любой диаграмме поиска неисправностей: Котел выключен.
- “ГВС” аббревиатура Горячее Водоснабжение.
- “ЦО” аббревиатура Центральное Отопление.
- “ЭПК” аббревиатура Электронная Плата Котла.

Горячее Водоснабжение (Котел с бойлером) – Последовательность операций



Центральное отопление - Последовательность операций



РАЗДЕЛЫ РЕШЕНИЙ ПОИСКА НЕИСПРАВНОСТЕЙ

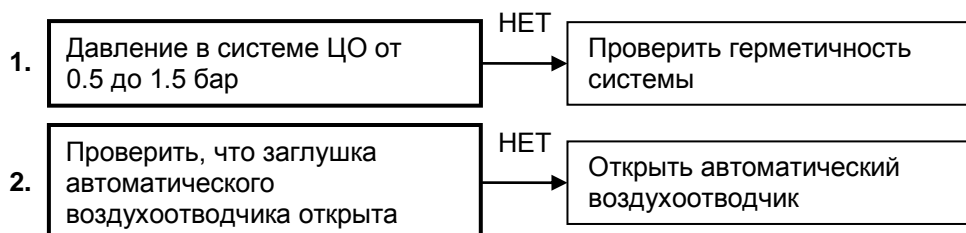
А



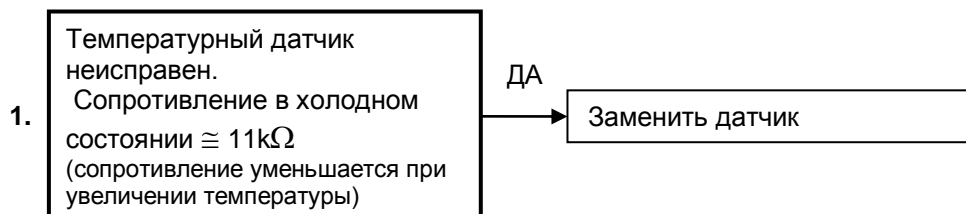
В



С



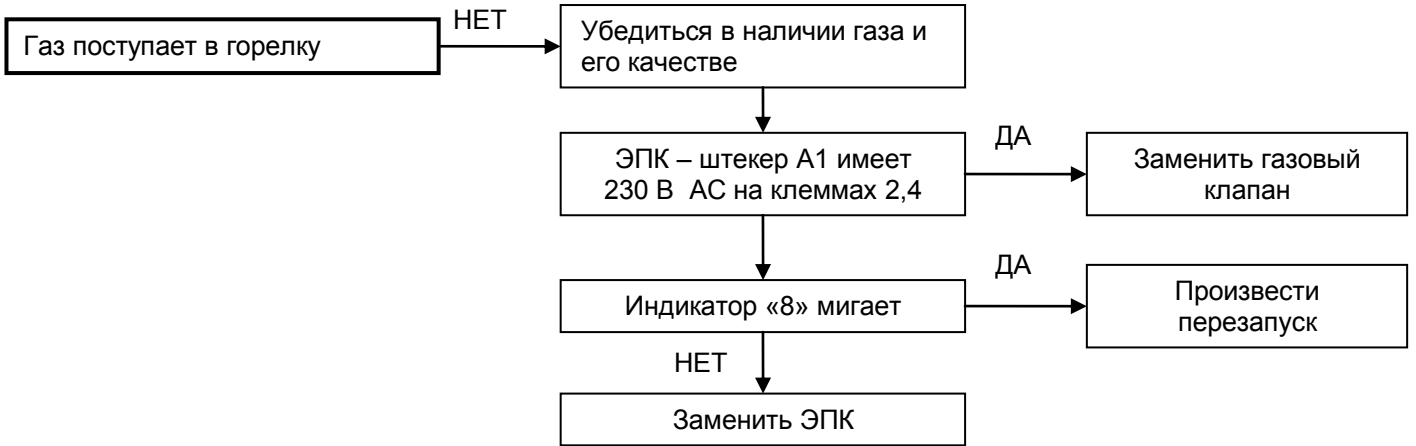
Д



Е

Проверить и исправить электрические соединения

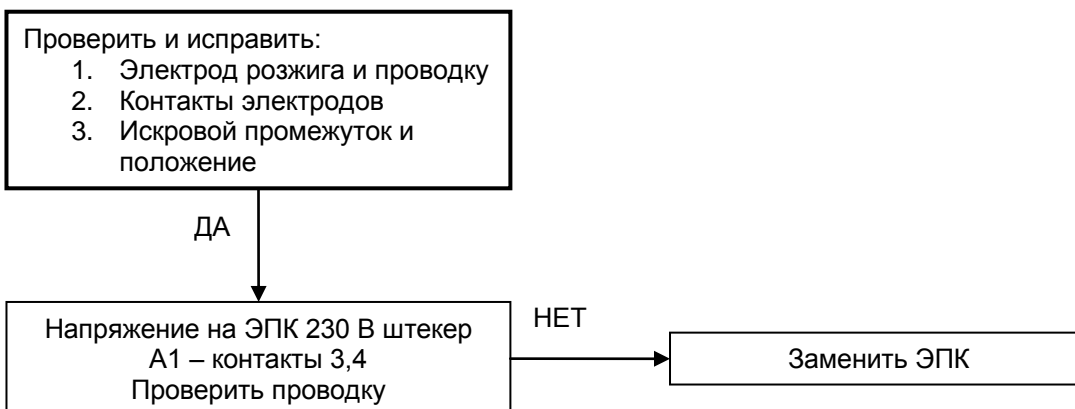
Ф



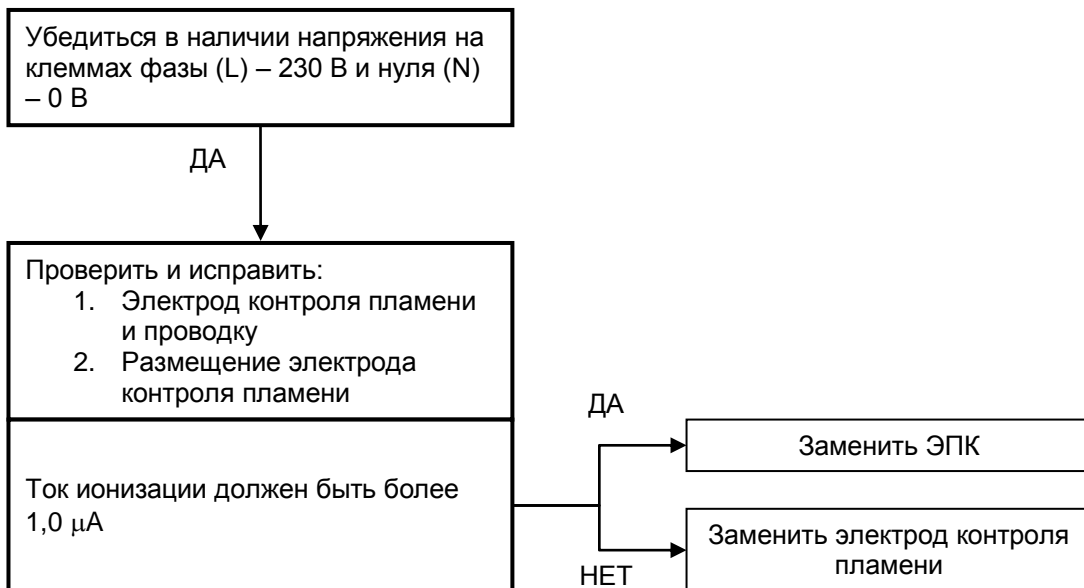
Г



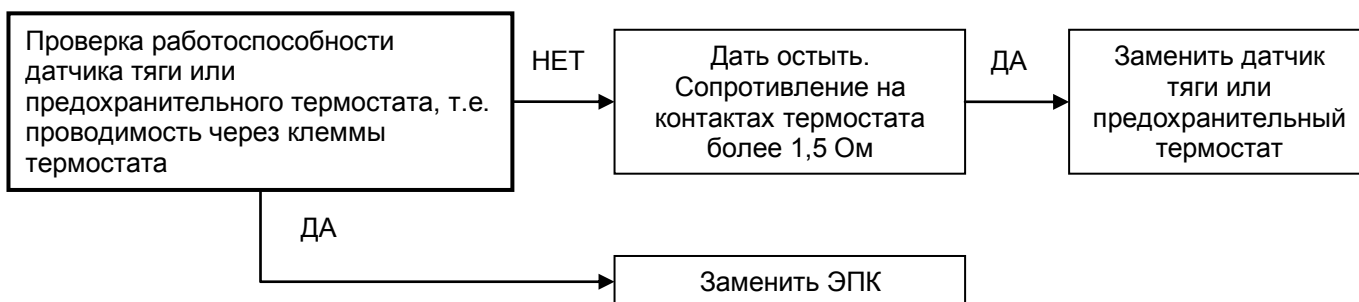
Н



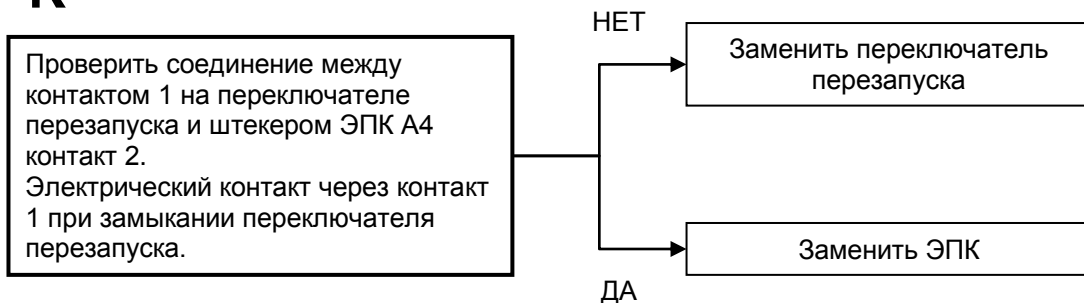
I



J



K



L

