

## ПОИСК НЕИСПРАВНОСТЕЙ Nuvola 3

Перед началом любых манипуляций не обходимо произвести предварительные проверки:

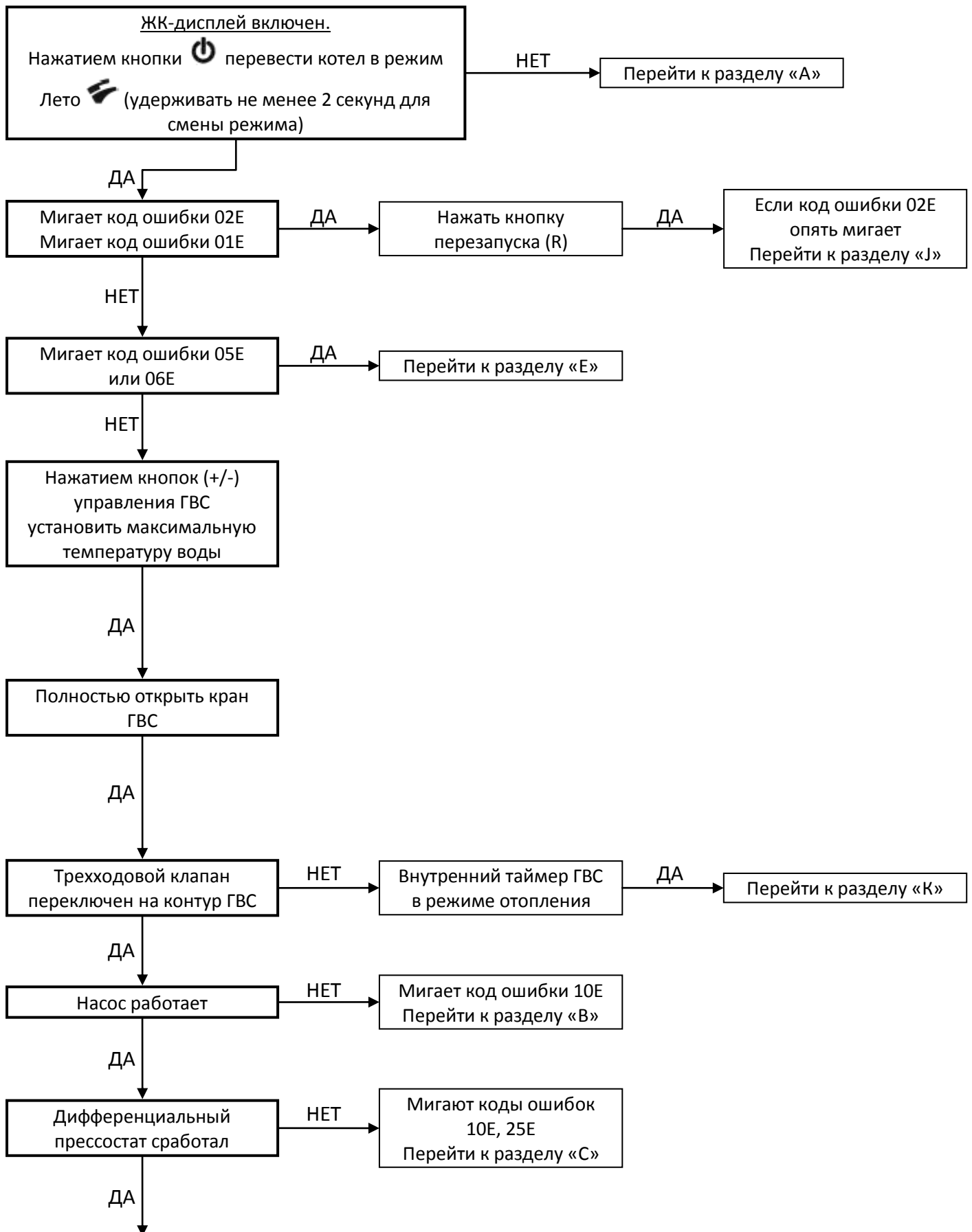
- 1) Убедиться, что газ, вода и электричество подключены к котлу.
  - а) Электричество = 230В – 50Гц;
  - б) Давление в системе отопления не менее 0,5 бар при холодном котле;
  - с) Давление газа на входе (20 мбар для природного газа, 30 мбар для бутана, 37 мбар для пропана);
- 2) Проверить правильность подключения электрических соединений, т.е. заземления, сопротивления заземления, отсутствия короткого замыкания и правильную полярность на клеммах.  
**Важно:** Эти проверки должны проводиться после любого обслуживания котла или поиска неисправностей.

Убедиться, что все внешние контроллеры переключены на отопление, проверить все внешние и внутренние предохранители.

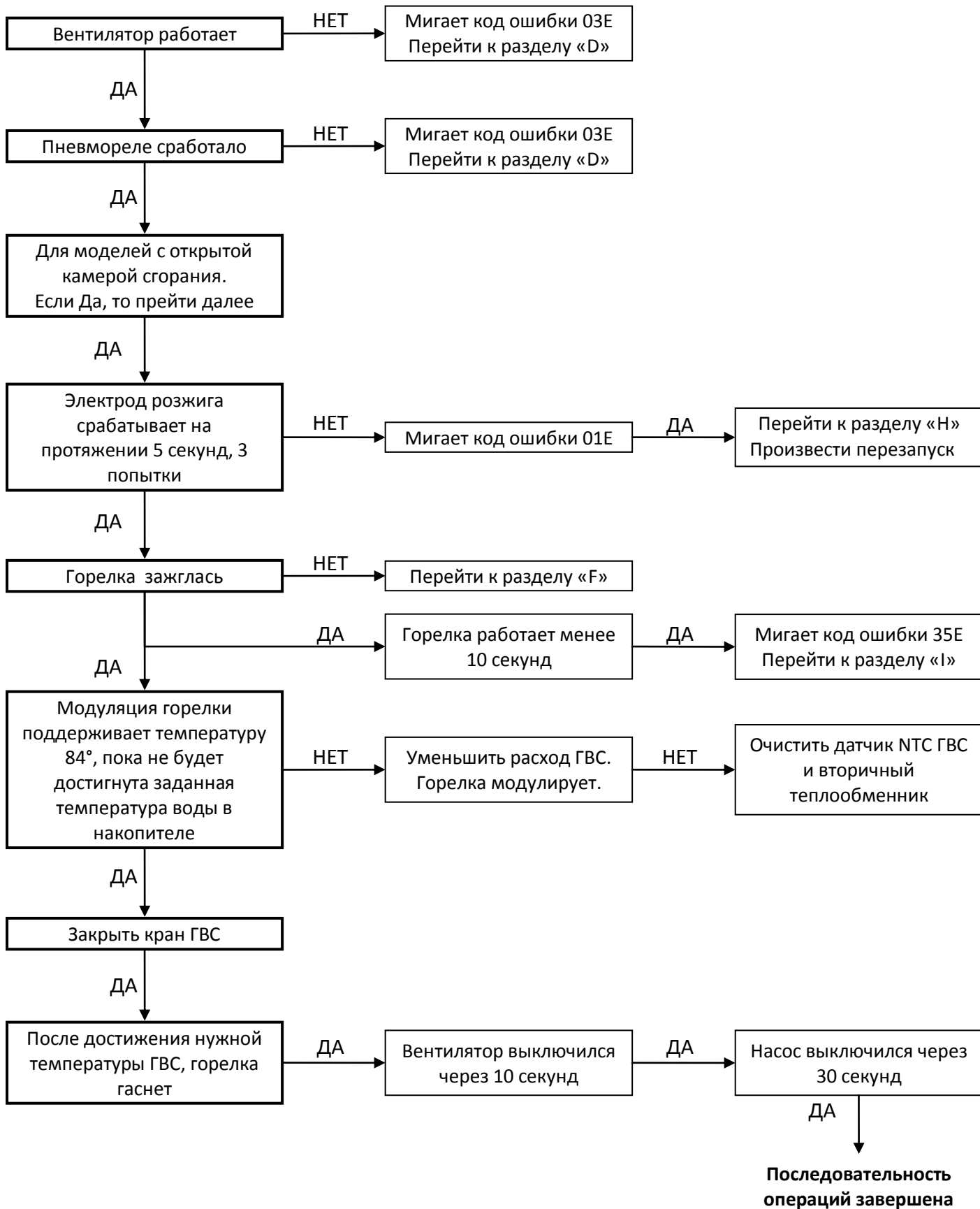
### **Важно:**

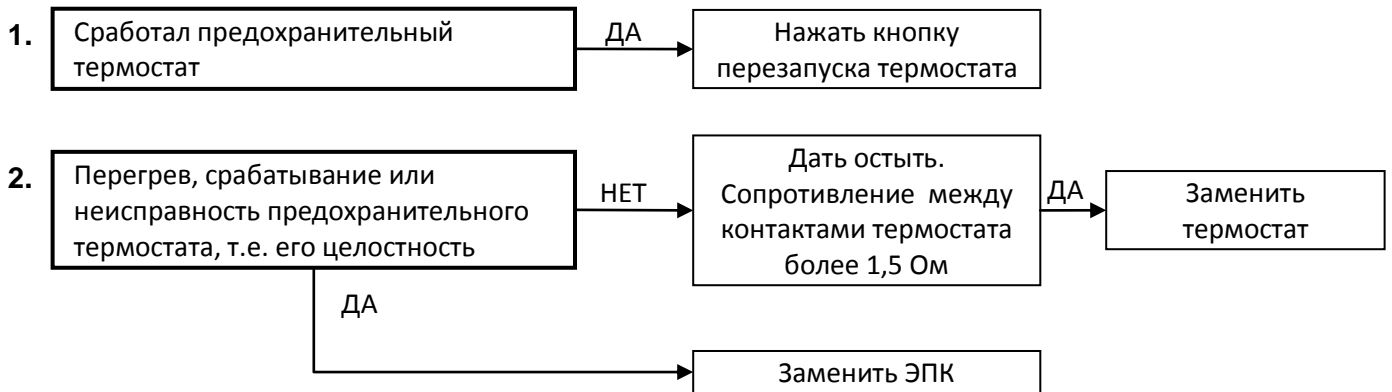
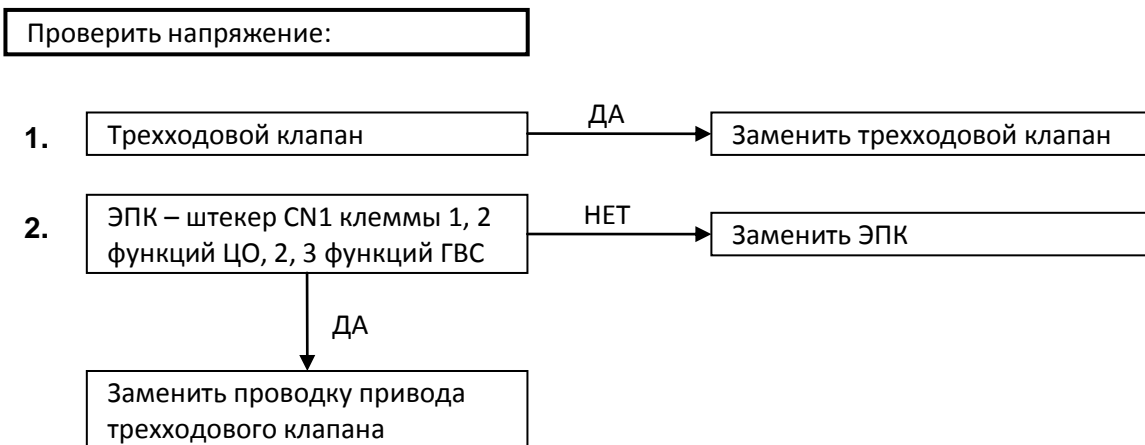
- Перед любым сервисным обслуживанием или заменой деталей убедитесь, что газ и электричество отключены.
- Начальное состояние на любой диаграмме поиска неисправностей: Котел выключен.
- «ГВС» аббревиатура Горячее Водоснабжение.
- «ЦО» аббревиатура Центральное Отопление.
- «ЭПК» аббревиатура Электронная Плата Котла.

## ГОРЯЧЕЕ ВОДОСНАБЖЕНИЕ – следующая последовательность операций для Nuvola 3 Fi/i

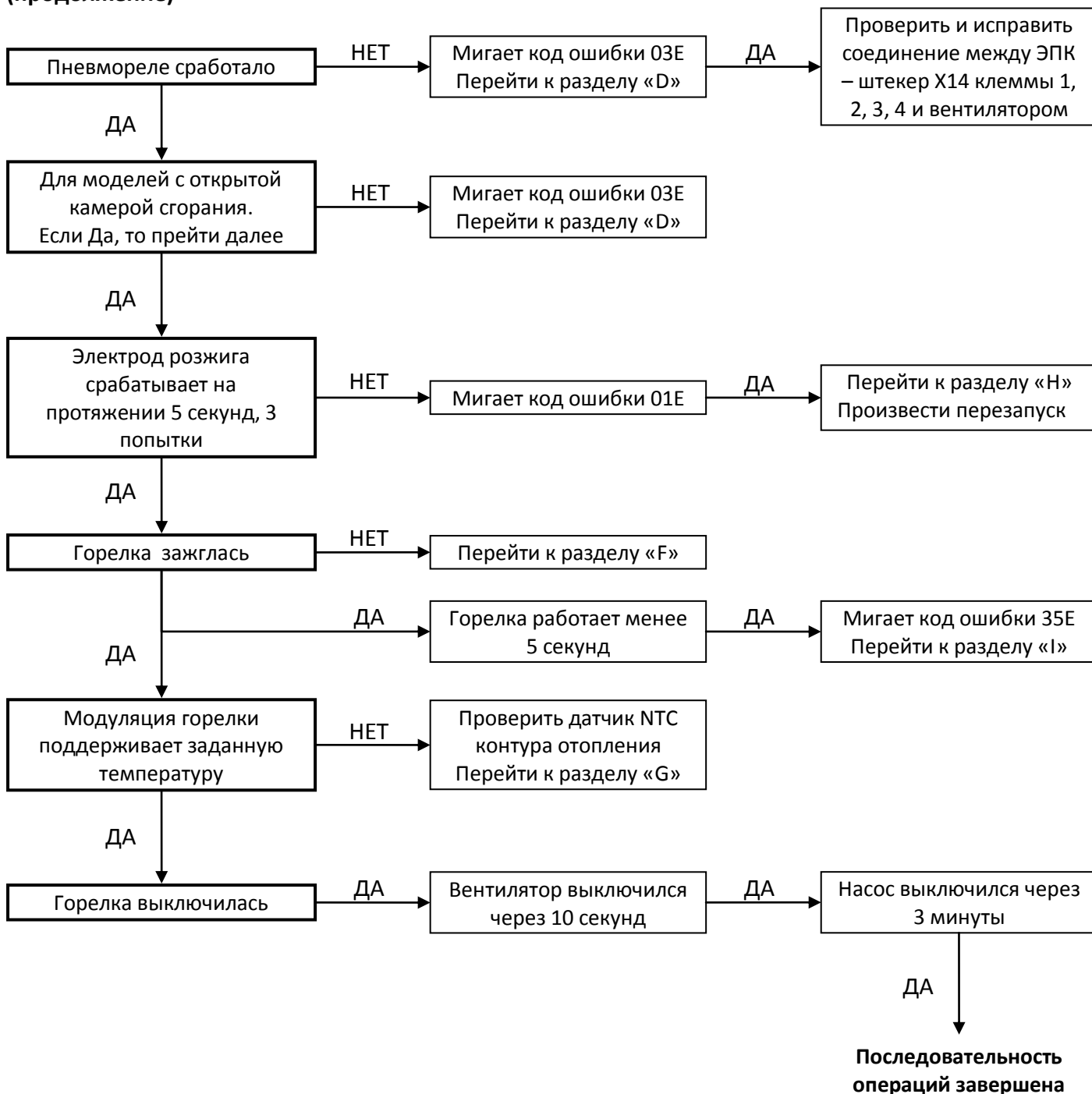


**ГОРЯЧЕЕ ВОДОСНАБЖЕНИЕ – следующая последовательность операций для Nuvola 3 Fi/i - (продолжение)**



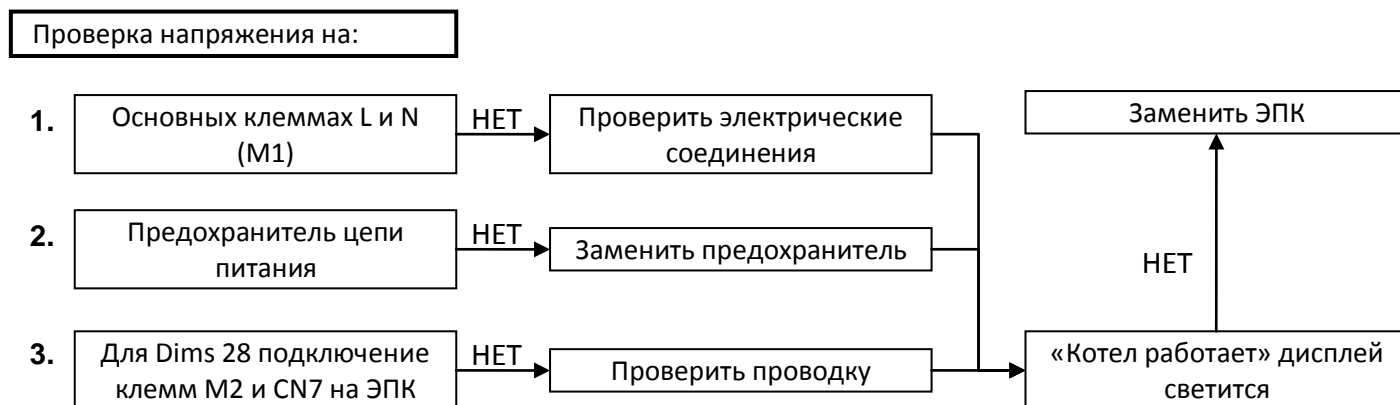
**I****J****К**

**ЦЕНТРАЛЬНОЕ ОТОПЛЕНИЕ – следующая последовательность операций для Nuvola 3 Fi/i –  
(продолжение)**

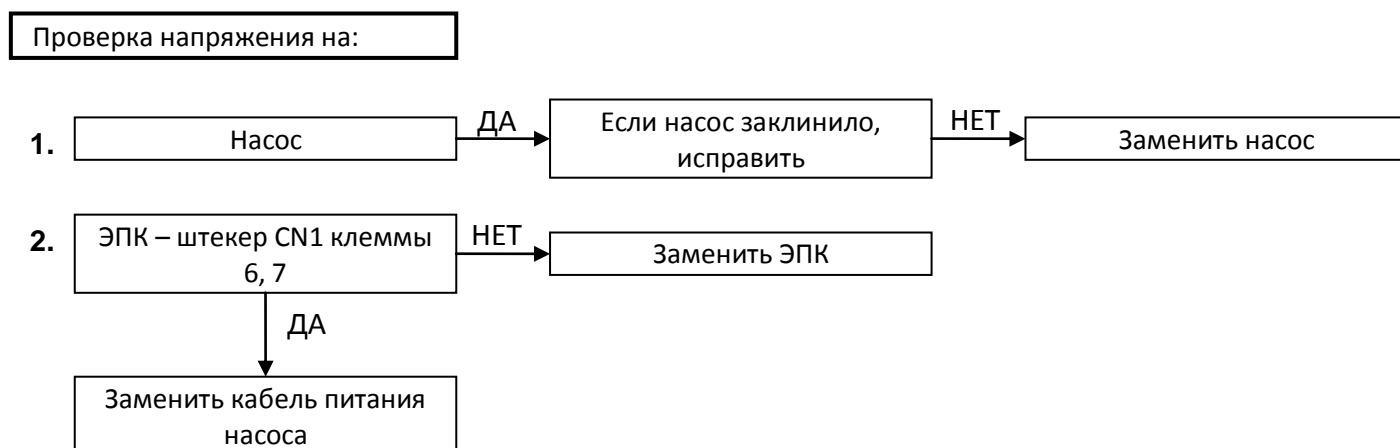


## РАЗДЕЛЫ РЕШЕНИЙ ПОИСКА НЕИСПРАВНОСТЕЙ

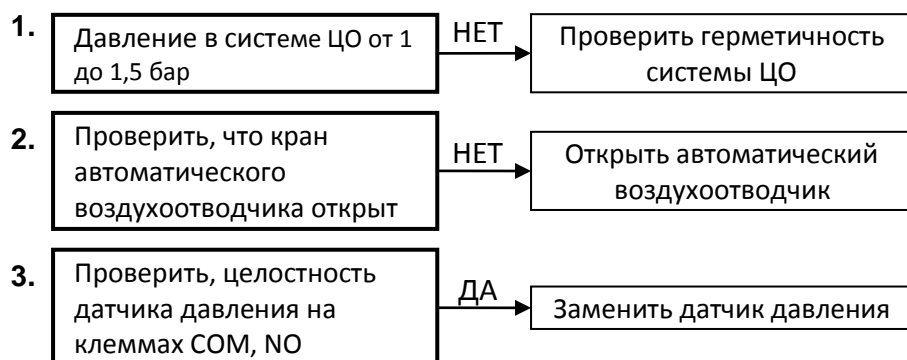
### А



### В

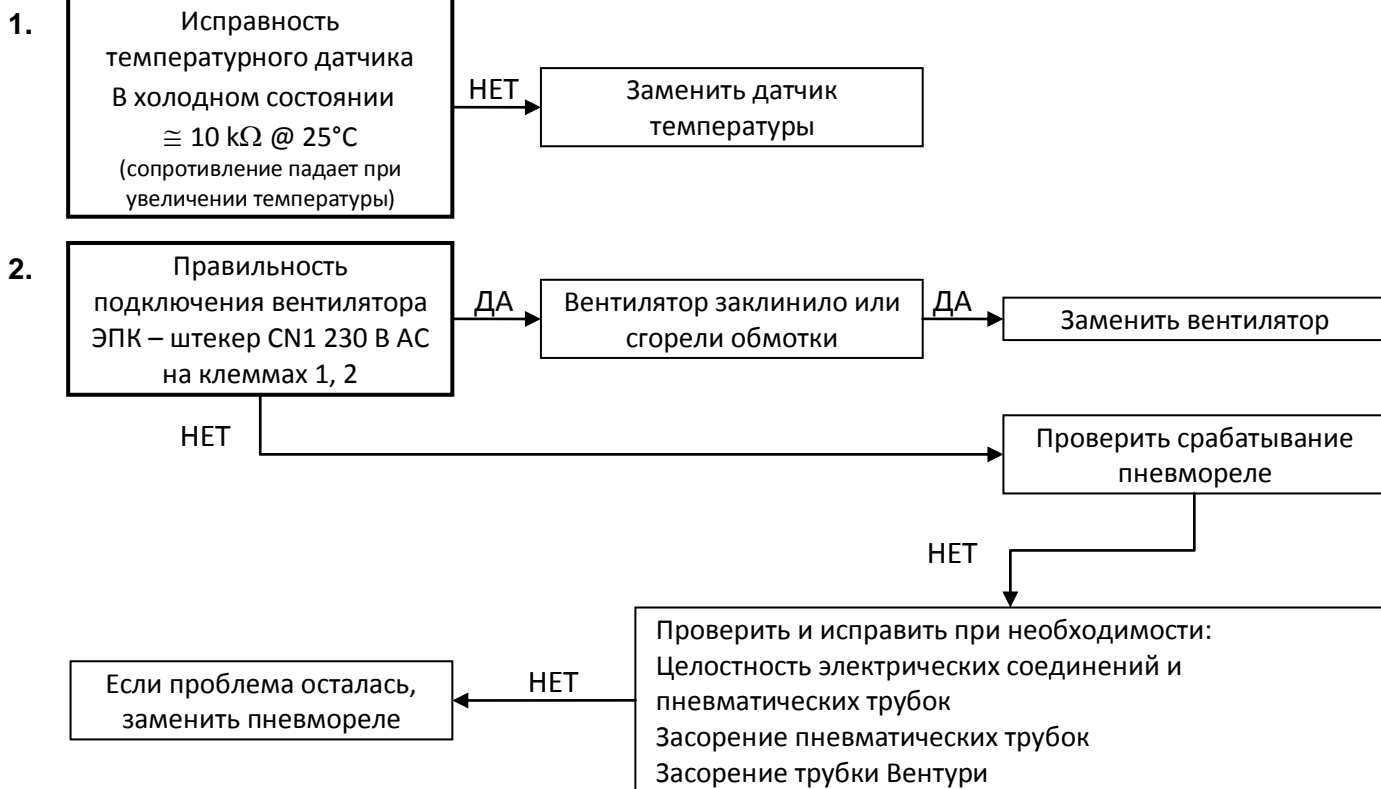


### С

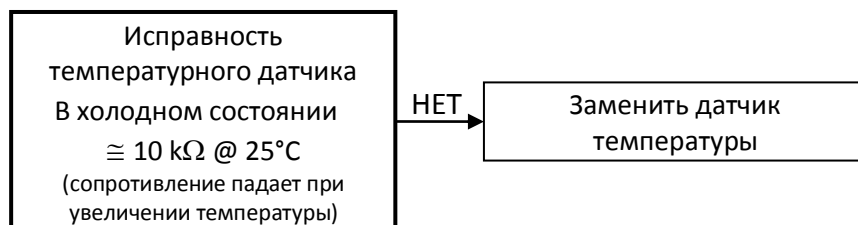


**D**

Закрытая камера сгорания

**D**

Открытая камера сгорания

**E**

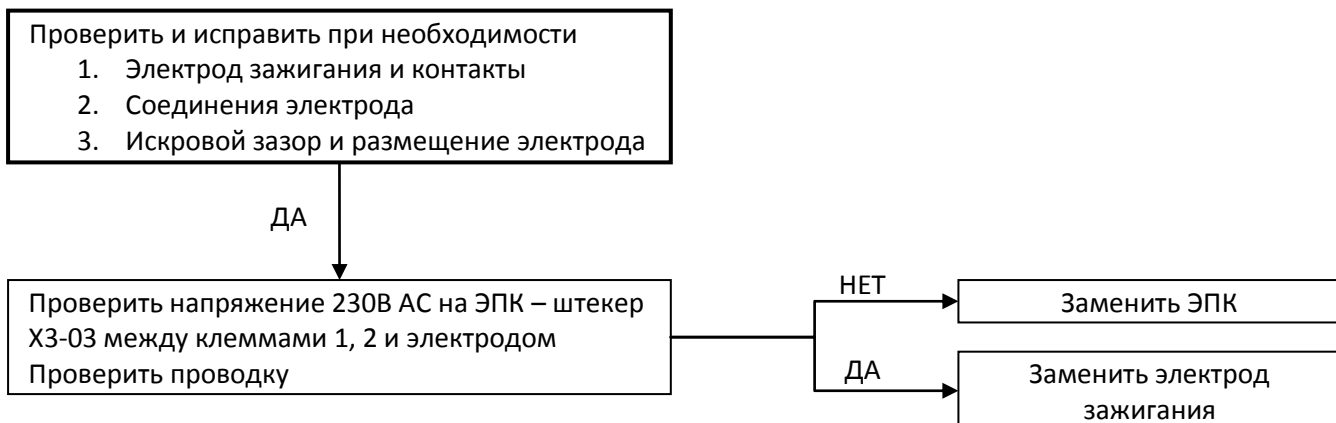
## F



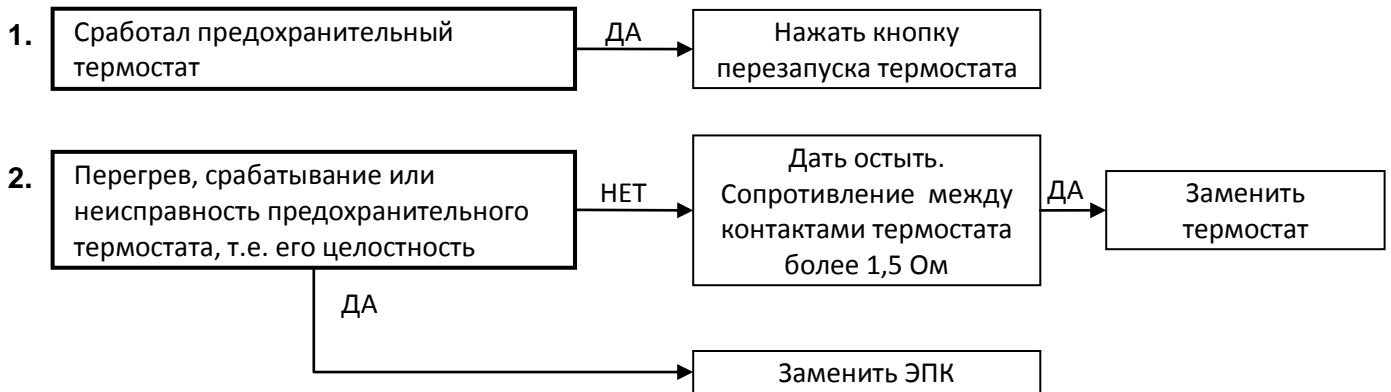
## G



## H





**I****J****К**