

ПОИСК НЕИСПРАВНОСТЕЙ LUNA 3 COMFORT HT

1 Перед началом любых манипуляций не обходимо произвести предварительные проверки:

- 1) Убедиться, что газ, вода и электричество подключены к котлу.
 - а) Электричество = 230В – 50Гц;
 - б) Давление в системе отопления не менее 0,5бар при холодном котле;
 - с) Давление газа на входе (20мбар для природного газа, 30мбар для бутана, 37мбар для пропана).
- 2) Проверить правильность подключения электрических соединений, т.е. заземления, сопротивления заземления, отсутствия короткого замыкания и правильную полярность на клеммах.

Важно: Эти проверки должны проводиться после любого обслуживания котла или поиска неисправностей.

- 3) Убедиться, что все внешние контроллеры переключены на отопление, проверить все внешние и внутренние предохранители.

Важно: Перед любым сервисным обслуживанием или заменой деталей убедитесь, что газ и электричество отключены.

2 Коды ошибок.

- 1) При возникновении ошибки в работе котла, код ошибки может отображаться на дисплее пульта управления котла.
- 2) Коды могут состоять из двух или трех цифр, за которыми следует символ «E». Коды ошибок 20E, 28E и 50E указывают на неисправность компонентов котла. Код 110E указывает на перегрев в первичном теплообменнике, а 130E перегрев в дымоотводящей системе.
119E появляется тогда, когда давление в первичном контуре менее 0,5 бар.
133E указывает, что подача газа была прервана, зажигания не произошло или котел не чувствует наличия пламени.
125E появляется в двух случаях:
 - если в течение 15 секунд после розжига температура в первичном контуре котла изменилась менее чем на 1°C.
 - если в течение 10 минут после розжига температура дважды превысит установленную температуру на 30°C.Этот код ошибки появляется при проблемах циркуляции теплоносителя в первичном контуре.

3 После возникновения ошибок 110E, 130E и 133E возможно заново запустить котел путем двойного нажатия кнопки ОК.

4 Если это не дает результата или ошибки возникают вновь, необходимо разбираться в проблеме более детально.

Таблица кодов ошибок

20E	Неисправен датчик температуры (NTC) контура отопления
28E	Неисправен датчик тяги (NTC)
50E	Неисправен датчик температуры (NTC) контура ГВС
110E	Сработал предохранительный термостат перегрева
119E	Нет сигнала от гидравлического прессостата
125E	Блокировка насоса
130E	Сработал предохранительный датчик тяги (NTC)
133E	Прерывание подачи газа
160E	Порог скорости вентилятора не достигнут
193E	Наличие воздуха в системе

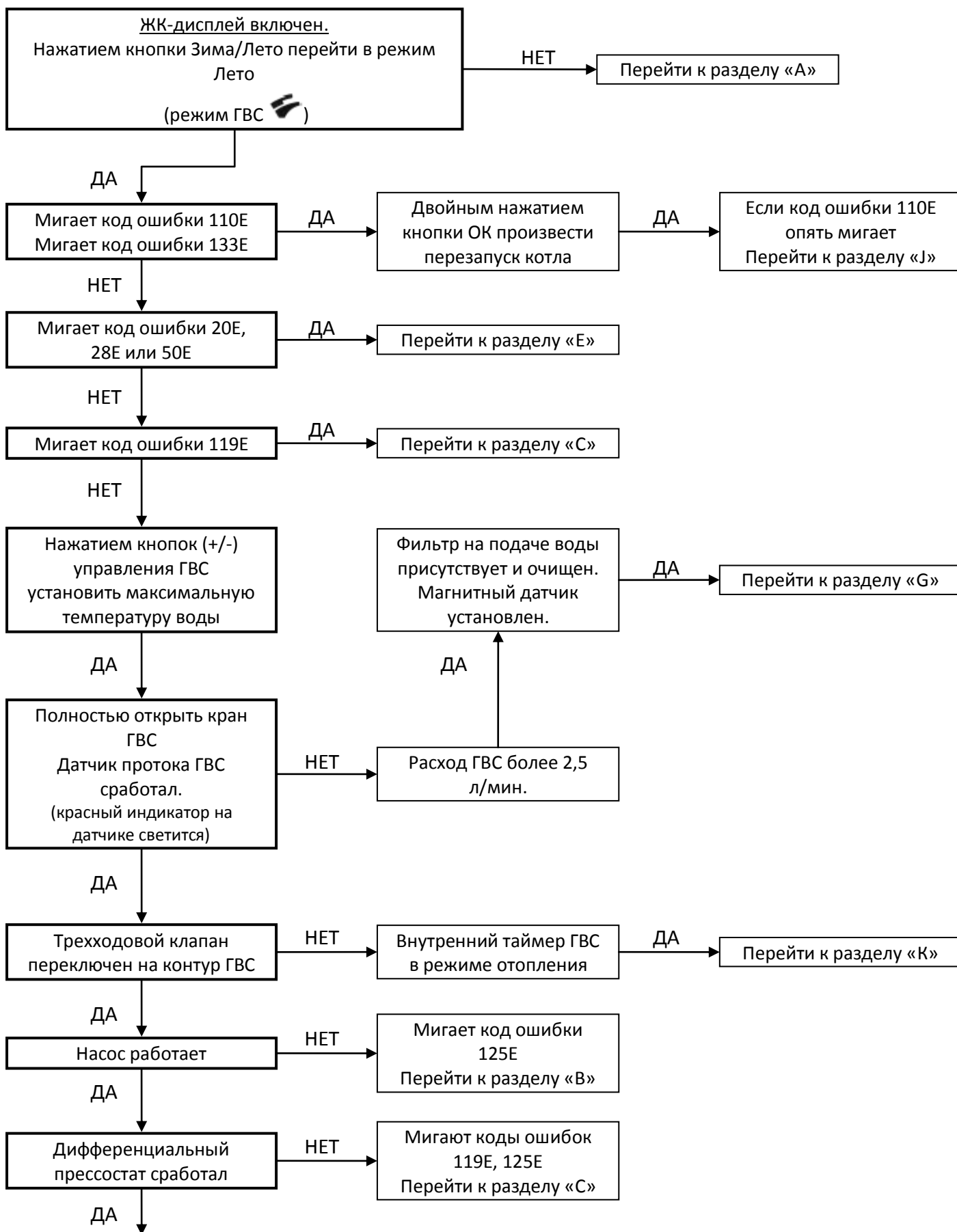
«ГВС» аббревиатура Горячее Водоснабжение.

«ЦО» аббревиатура Центральное Отопление.

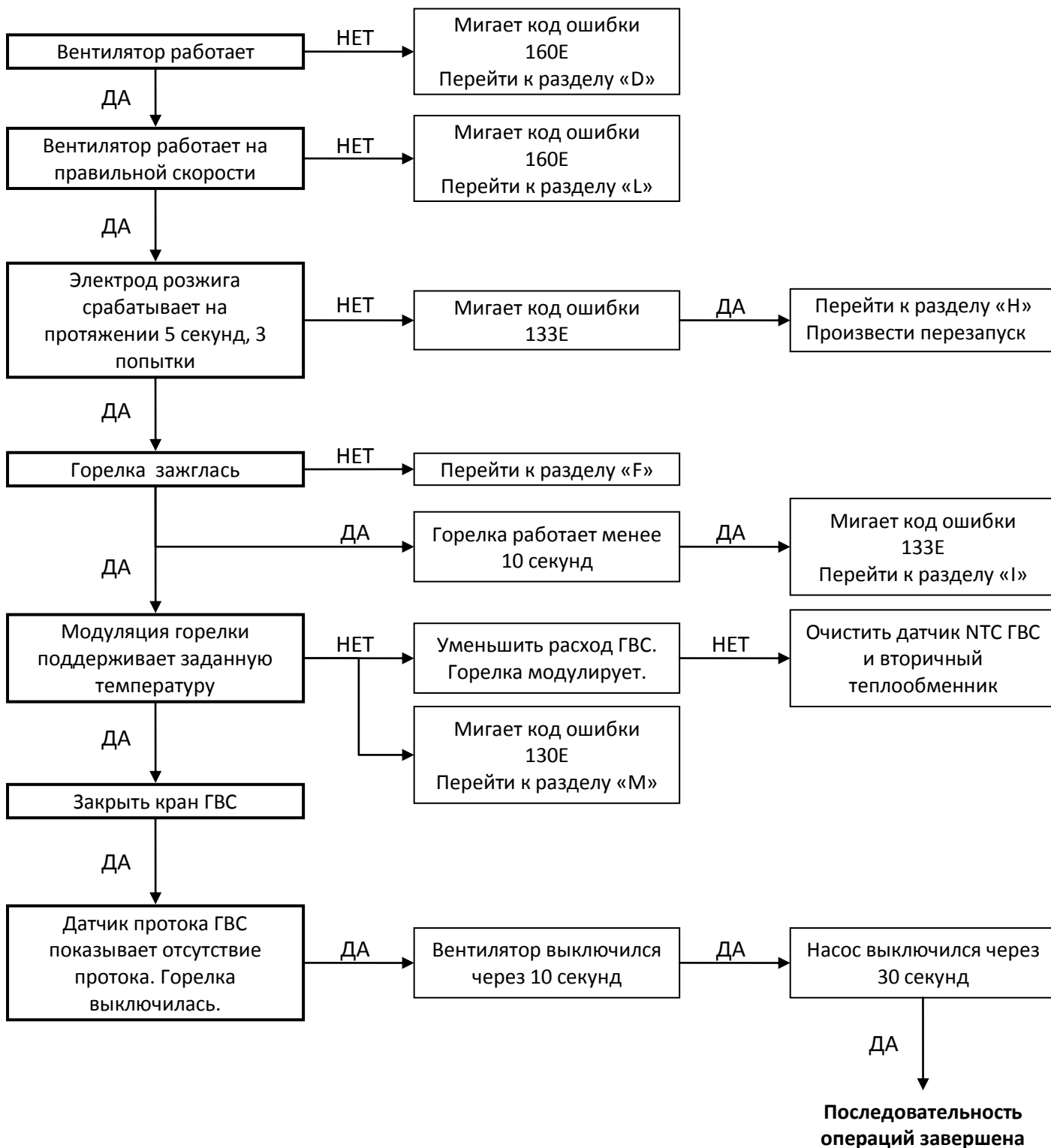
«ЭПК» аббревиатура Электронная Плата Котла.

«ДТ» аббревиатура Дополнительный Термостат

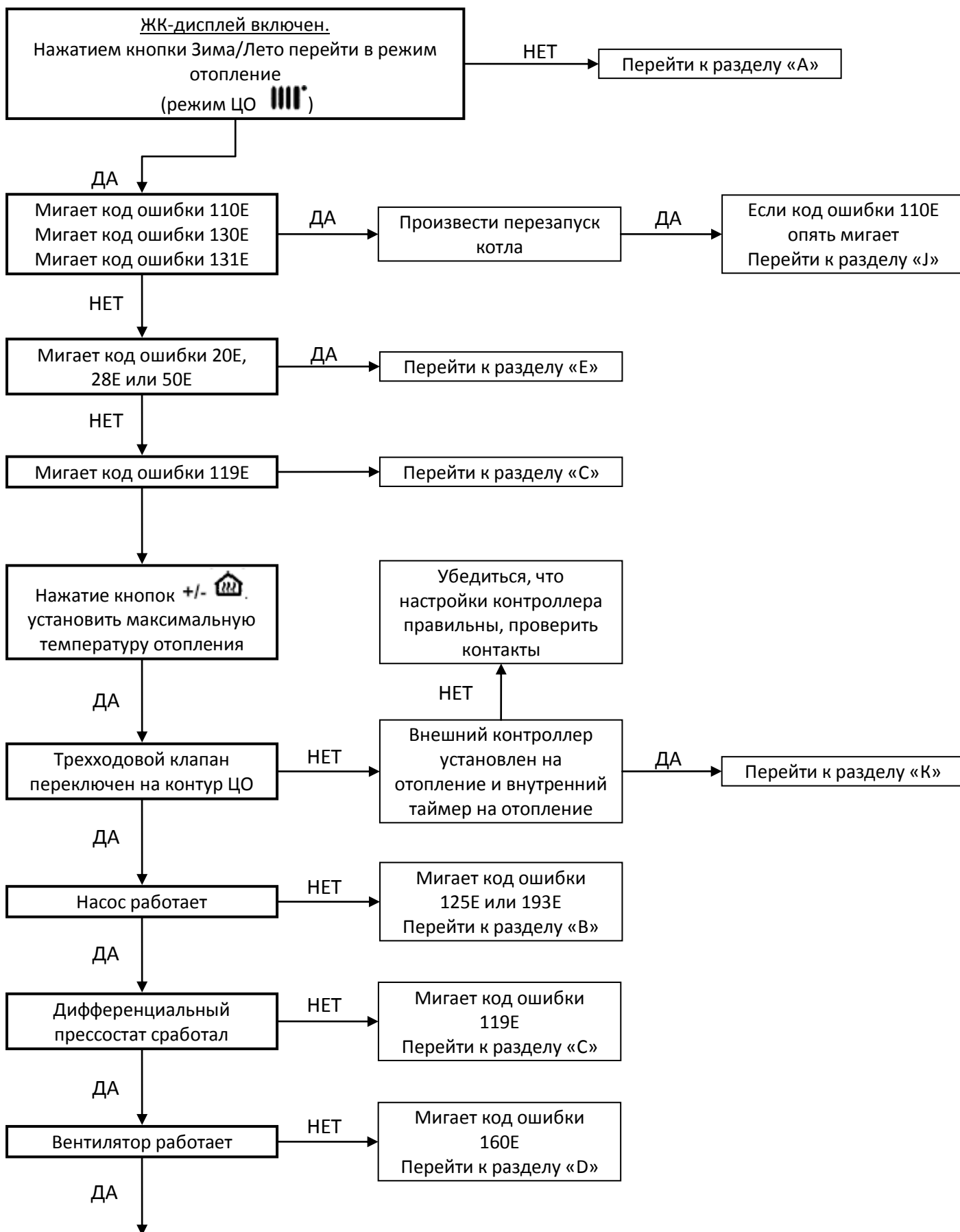
ГОРЯЧЕЕ ВОДОСНАБЖЕНИЕ – следующая последовательность операций для LUNA 3 COMFORT HT



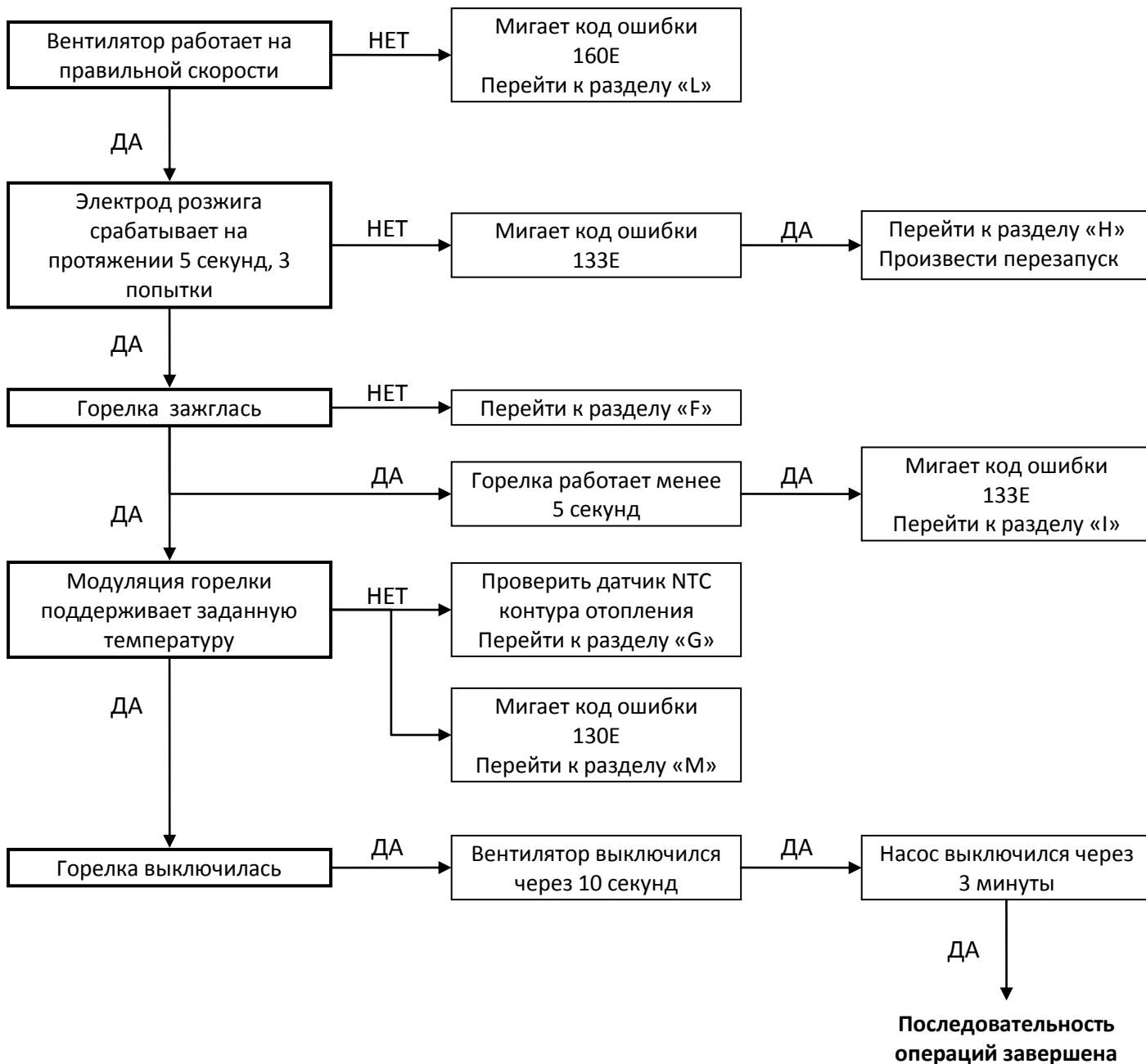
ГОРЯЧЕЕ ВОДОСНАБЖЕНИЕ – следующая последовательность операций для LUNA 3 COMFORT HT - (продолжение)



ЦЕНТРАЛЬНОЕ ОТОПЛЕНИЕ – следующая последовательность операций для LUNA 3 COMFORT HT



ЦЕНТРАЛЬНОЕ ОТОПЛЕНИЕ – следующая последовательность операций для LUNA 3 COMFORT HT – (продолжение)

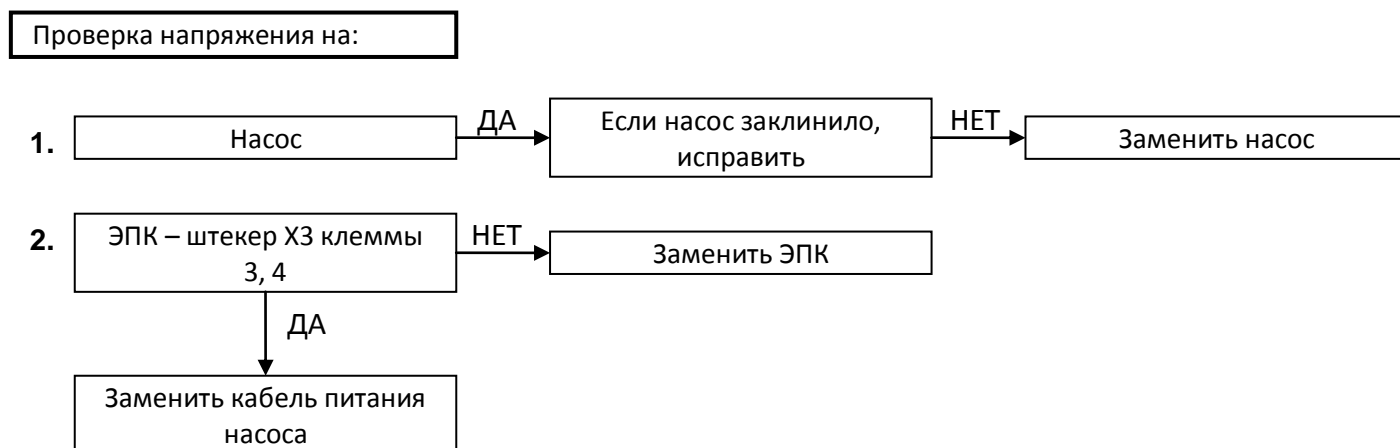


РАЗДЕЛЫ РЕШЕНИЙ ПОИСКА НЕИСПРАВНОСТЕЙ

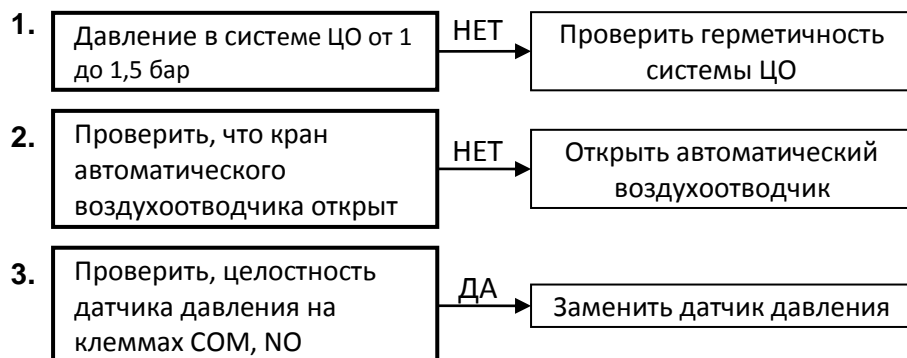
А



В



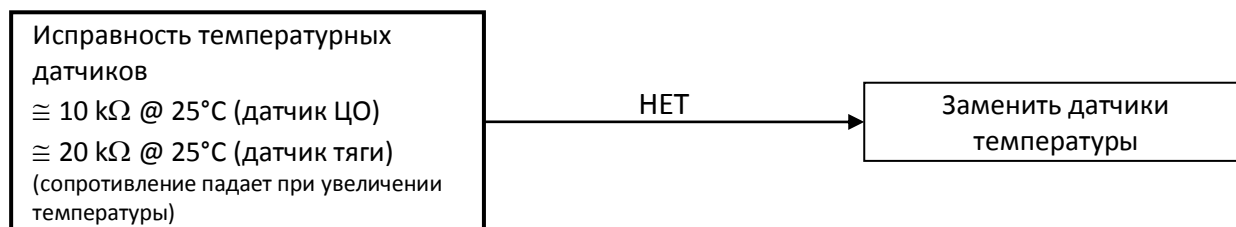
С



D



E



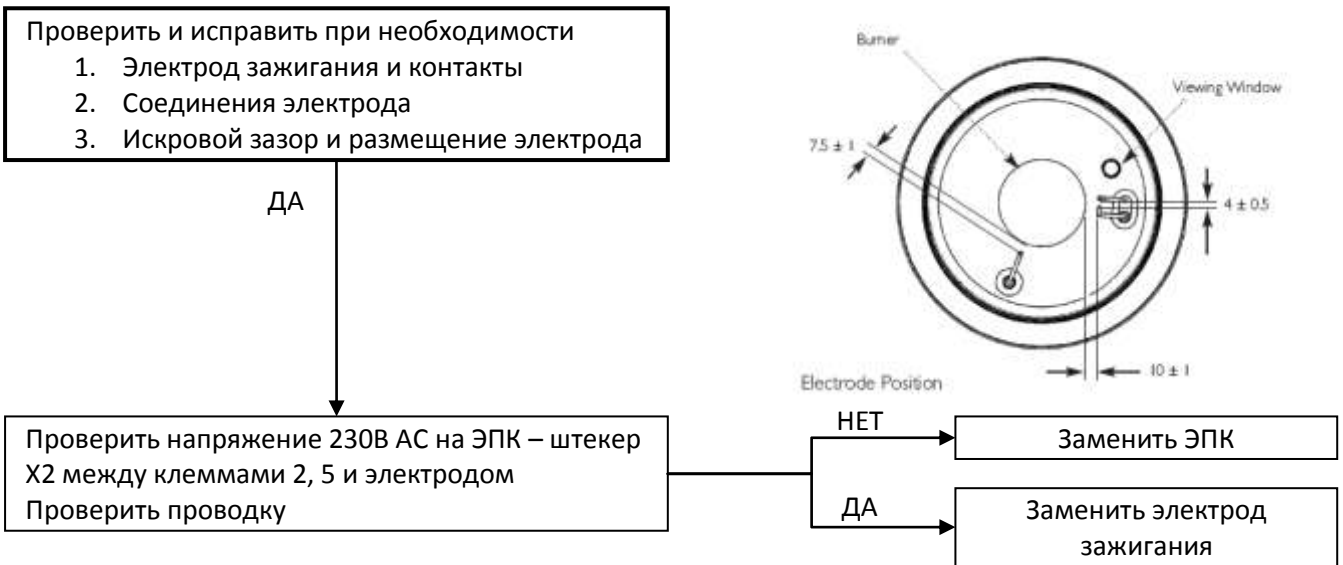
F



G



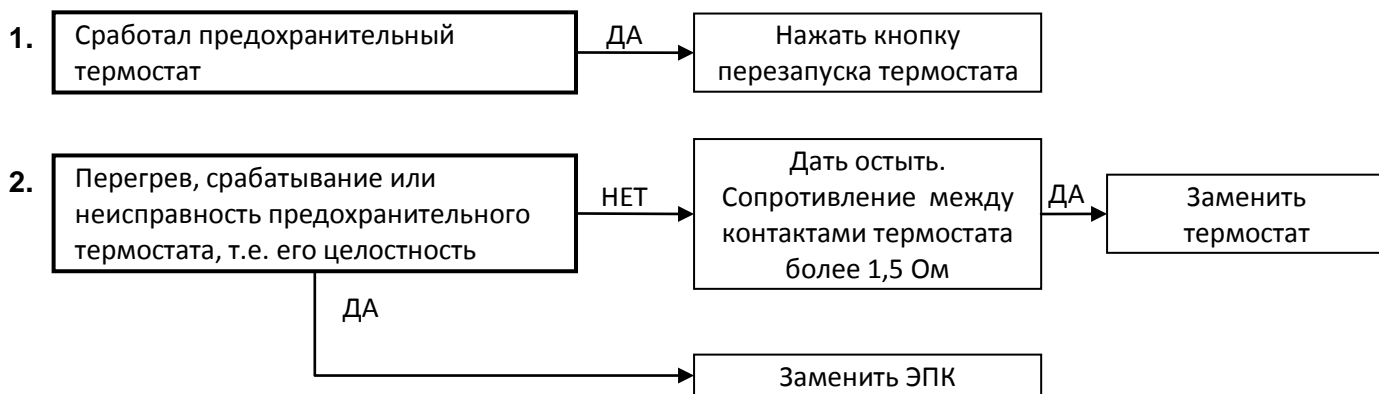
H



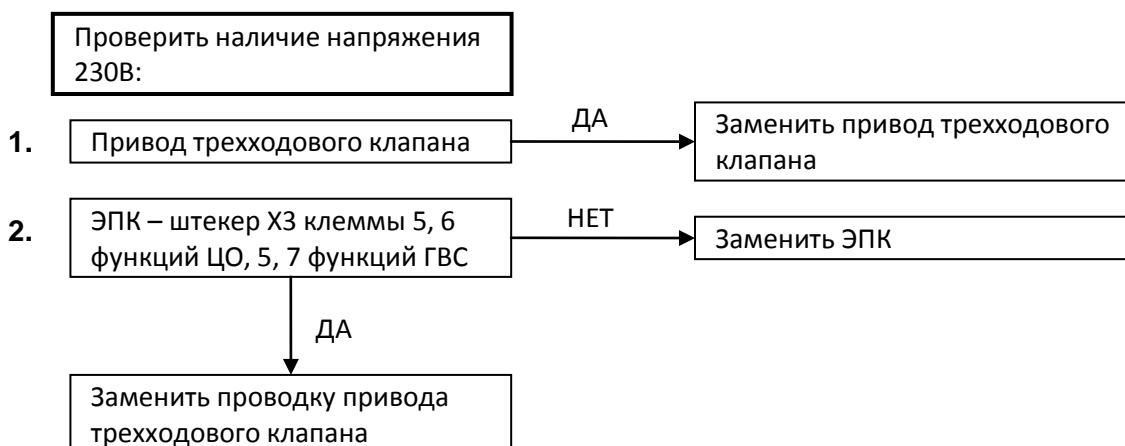
I



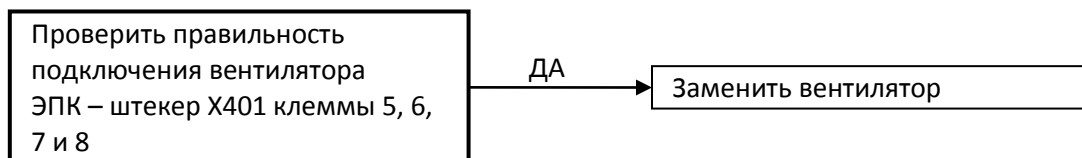
Ж



К



Л



М

